



## 사단법인 김해시장장애인부모회

수신자 : 수신처 참조

(경유)

제목 : 2023년 겨울 계절학교 담임교사 모집 협조 요청

1. 지역 장애인의 복지향상과 민간단체 발전을 위한 노고에 감사하며, 귀 기관의 무궁한 발전을 기원합니다.

2. 김해시장장애인부모회는 “우리 아이들의 미래는 우리 손으로” 라는 슬로건 아래 장애를 가진 모든 아이들이 당당한 사회의 주인이 되도록 하여 행복한 삶을 영위할 수 있도록 함과 동시에 장애인 가족에 대한 삶의 질 향상을 김해시민과 함께 사는 세상 만들기에 앞장서는 단체입니다.

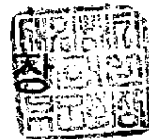
3. 2023년 ‘초록꿈 가득한 작은 교실37-겨울이야기’에 담임교사를 다음과 같이 모집하오니 협조 부탁드립니다.

- 다 음 -

1. 운영일시 : 2023년 01월 02(월) ~ 2023년 01월 27(금), 09:00 ~ 15:00
2. 운영장소 : 김해은혜학교(김해시 화목동)
3. 모집사항 : 담임교사 30명(선착순 모집, 학교별 인원제한 있음)
4. 모집대상 : 장애관련 학과 재학생 및 졸업생 \* 재학증명서 제출 (교육봉사시간 적용가능)
5. 신청방법 : 전화신청 부모회 055-325-9990

붙임 : 2023년 겨울 계절학교 운영계획서(안) 1부. 끝.

사단법인 김해시장장애인부모회



수신처 : 창원대학교 특수교육과, 창원대학교 가족복지학과, 인제대학교 특수교육과, 인제대학교 사회복지학과, 인제대학교 작업치료학과, 가야대학교 초등특수교육과, 가야대학교 사회복지학과, 가야대학교 작업치료학과, 장신대학교 특수교육과, 경남대학교 사회복지학과, 동의대학교 사회복지학과, 고신대학교 사회복지학과, 고신대학교 작업치료학과, 경남정보대학교 사회복지과, 대구대학교 사회복지학과, 대구대학교 언어치료학과, 대구대학교 작업치료학과, 부산외국어대학교 사회복지학과, 김해대학교 사회복지상담과

담당이윤정

사무국장 허경선

회장 정맹숙

시행김장부 2022-092 (2022.10.24)

접수

우편번호 50895

김해시 평전로 19. 4층 사)김해시장장애인부모회

법인 325-9990 경남지적장애인자립지원센터 325-9990 여성장애인일감지원센터 325-1959 전승 325-9942

홈페이지 <http://www.bumo1004.com>

이메일 [bumo1004@empas.com](mailto:bumo1004@empas.com)

2023년 김해지역 학령기 장애아동·청소년을 위한 겨울방학 열린학교

## 초록 꿈 가득한 작은 교실 - 37번째 이야기

- 일 시 : 2023년 1월 2일(월) ~ 2023년 1월 27일(금)  
08:30 ~ 16:00 \*통원차량 탑승시간 포함
- 장 소 : 김해은혜학교
- 참가인원 : 101명
  - 장애학생 65명
  - 지도교사 36명  
(담임교사 30명/ 특별교사 3명/ 실무담당 3명)
- 주 최 : 사단법인 김해시장애인부모회
- 주 관 : 경상남도지적장애인자립지원센터

# 초록곰 가득한 작은교실 37 운영계획서

## 1. 사업개요

- 사업명 : 2023년 김해지역 학령기 장애아동·청소년을 위한 겨울방학 열린학교

### 초록곰 가득한 작은 교실 37 - 겨울이야기

< 방학기간 학교시설을 활용한 학령기 장애아동·청소년 대안교육 프로그램 >

- 사업기간 : 2023년 1월 2일(월) ~ 2023년 1월 27일(금) \*사정에 따라 조정, 변경될 수 있음.
- 운영시간 : 08:30 ~ 16:00 \*통원차량 탑승시간 포함
- 장 소 : 김해은혜학교
- 인 원 : 101명
  - 장애학생 65명
  - 지도교사 36명(담임교사 30명/ 특별교사 3명/ 실무담당 3명)

## 2. 사업목적

방학기간 동안 학령기 장애 아동, 청소년의 부족한 교육 시설 문제와 프로그램의 절대적인 부족의 문제를 지역의 다양한 자원(학교, 장애관련학과, 자원봉사 등)을 활용하여 해소함으로써 가족에게는 과중한 보호부담 경감과 사회생활의 기회 제공을 통한 건강한 가정 지원을, 장애 아동·청소년에게는 다양한 교육 및 프로그램의 경험을 통한 사회적 역할 습득을, 참여하는 지역사회 교사에게는 장애에 대한 이해와 교육의 경험을 가질 수 있도록 지원함을 목적으로 한다.

## 3. 사업목표

### 1) 학령기 장애 아동·청소년

- 지역의 다양한 자원을 활용한 다양한 교육적 경험을 제공받아 사회적 역할을 습득한다.
  - 기본적인 생활능력을 함양/ 대인관계, 협동생활/ 현장학습을 통한 사회성 향상
- 다양한 프로그램을 통한 성취감을 얻고, 나아가 자신감을 기른다.

### 2) 가족(부모, 형제 등)

- 가족(특히, 1차 부양 책임자)의 보호 부담을 줄여, 사회적 생산성을 향상시킨다.
  - 건강한 가정 지원, 가족의 사회생활 지원, 형제 아동에 대한 양육 지원 등

### 3) 자원교사

- 장애 아동·청소년에 대한 경험을 통해 관련 전문가(교사, 복지사)로 필요한 자질을 기른다.
  - 다양한 상황을 통한 경험 습득, 교육 방법, 필요한 지원에 관한 내용 등

### 4) 지역 사회

- 지역 사회의 책임을 다할 수 있는 기회를 제공한다.
  - 학교→교실 / 전문가→강의 / 대학 및 장애관련학과→자원봉사 및 프로그램 운영 등

#### 4. 주요사업내용

##### 1) 프로그램 내용 \*사정에 따라 조정, 변경될 수 있음

- 대상 : 김해지역 학령기 장애 아동·청소년 65명
- 내용 : 놀이를 통해 다양한 교육적 경험을 제공한다.

가. 인지수업(\*사정에 따라 변경될 수 있음)

- ① 일상생활    ② 실용학문    ③ 미술활동    ④ 체육활동

나. 특별기획 프로그램(\*사정에 따라 변경될 수 있음)

- ① 특수체육    ② 공예    ③ 요가

다. 기획 프로그램

- ① 체험학습

##### 2) 개입목표별 프로그램의 내용 및 수행방법

하위 목표	프로그램의 내용 및 수행방법	매개체
<ul style="list-style-type: none"> <li>○ 개별 아동의 일상생활 속에 나타난 행동을 관찰 지도한다.</li> <li>○ 지도 시 문제행동을 중점적으로 관찰 및 지도한다.</li> </ul>	<ul style="list-style-type: none"> <li>• 일상생활 - 기본생활 훈련(청소, 요리, 옷입기) 예절교육</li> <li>• 실용학문 - 사회생활에 필요한 기초적인 교육(수, 언어) 활동</li> <li>• 예술활동 - 음악, 미술 활동</li> <li>• 인지활동 - 직접 경험을 통한 인지력 향상활동</li> </ul>	<p>개별관찰일지 교사의견서</p>
<ul style="list-style-type: none"> <li>○ 집단활동을 통해 집단성원간 친밀감을 형성한다.</li> </ul>	<ul style="list-style-type: none"> <li>• 집단활동 - 학급 간 레크레이션 활동</li> <li>• 놀이활동 - 체육활동</li> <li>• 특수체육 - 장애단계에 맞는 체육 활동</li> </ul>	<p>참여자 만족도 (가족, 당사자)</p>
<ul style="list-style-type: none"> <li>○ 지역 사회내의 공공시설을 방문 및 이용할 기회를 제공한다.</li> </ul>	<ul style="list-style-type: none"> <li>• 문화체험 - 문화시설방문 및 이용</li> <li>• 공공기관 체험 - 공공기관 방문 및 교육</li> </ul>	<p>교사 평가서 부모 평가 자원봉사평가</p>

## 5. 세부추진계획

### 1) 일정별 계획

#### ※ 사전 준비

가. 참여 교사 교육 및 회의( ~ 12월 중순)

→ 프로그램 세부 계획서 제출 : 12월 19일까지 1차 안/ 12월 23일까지 최종안

→ 참여자(1차) 및 교사 반 편성 ⇨ 최종 반편성은 접수 마감 후 조정

나. 대상자 모집 공고

→ 대상자 접수 : 12월 1일부터 전화신청(선착순)

→ 추 가 모 집 : 정원미달 시 프로그램 전까지 수시 모집

### ※ 초록꿈 가득한 작은교실 37 - 특별수업 일정표

요일 주간	월	화	수	목	금
1주	01/02	01/03	01/04	01/05	01/06
	반배정 인사나누기	특수체육 공예 요가	특수체육 공예 요가	특수체육 공예 요가	특수체육 공예 요가
2주	01/09	01/10	01/11	01/12	01/13
	특수체육 공예 요가	특수체육 공예 요가	특수체육 공예 요가	특수체육 공예 요가	체험학습
3주	01/16	01/17	01/18	01/19	01/20
	특수체육 공예 요가	특수체육 공예 요가	특수체육 공예 요가	특수체육 공예 요가	특수체육 공예 요가
4주	01/23	01/24	01/25	01/26	01/27
	설 연휴		특수체육 공예 요가	종강파티	체험학습

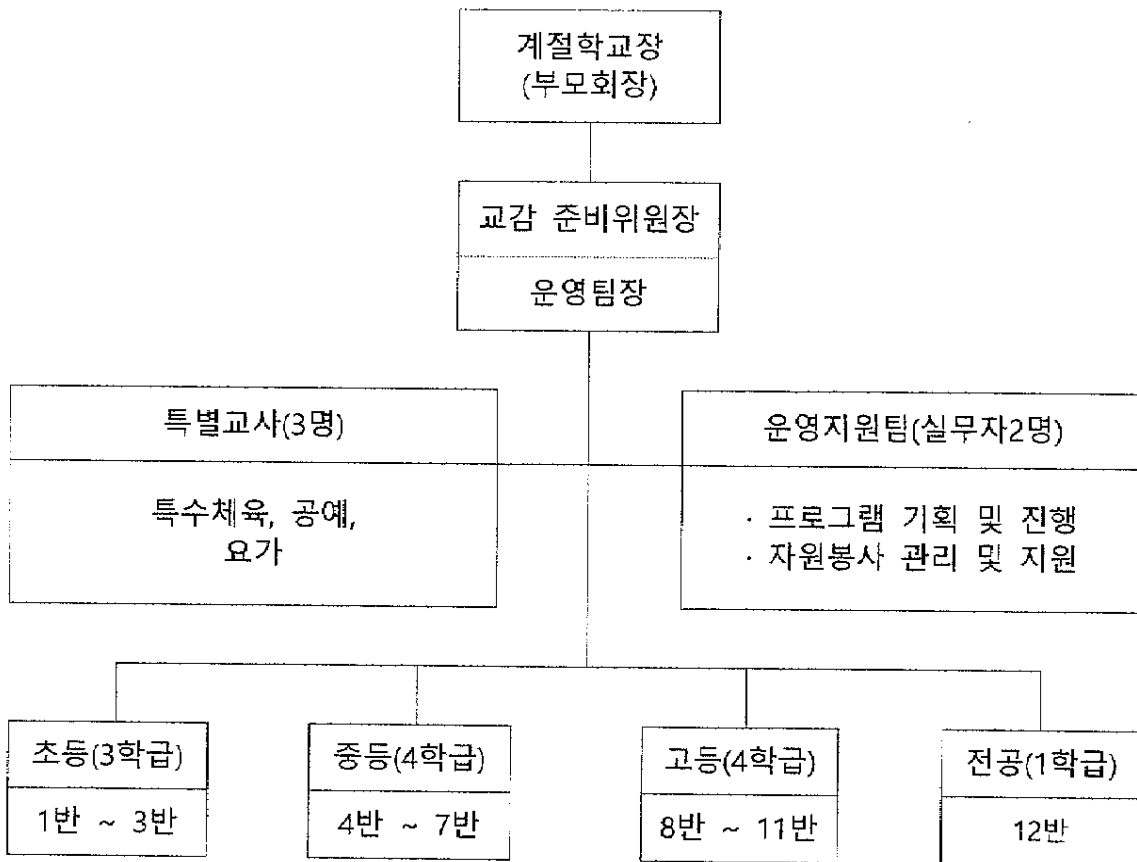
⇒ 일정 및 프로그램 내용은 사정에 따라 변경, 조정될 수 있음

## 2) 준비 조직 및 역할

가. "초록꿈 가득한 작은교실" 운영 체계 및 역할분담

직책	담당	역할	
교장	부모회장	초록꿈 가득한 작은교실 책임자	
교감 및 팀장	사회복지사	초록꿈 가득한 작은교실 운영실무 총괄(교육 포함) - 프로그램 기획 및 지원 - 문화체험학습	
담임교사	30명	학생 관리 및 일지, 인지수업 담당	관련과 대학생 이상
특별교사	3명	특수체육, 공예, 요가	관련자격증 소지자 초빙
자원봉사	00	프로그램 참여 지원	보조지도자 외

나. 학급 배치 현황



▣ 신청 인원에 따라 변경될 수 있음.

### 3) 수업 시간표

	시 간	내 용	비 고
차량 운행	08:30 ~10:00	차량 운행 지도	
1교시	10:00 ~10:45	① 예술 영역(음악, 미술) - 주 4시간 ② 실용학문(수) - 주 4시간 ③ 실용학문(언어) - 주 4시간 ④ 일상생활 - 주 3시간	▶ 반 별 프로그램운영
2교시	10:55 ~11:40		
점심식사	11:40 ~12:40	식사 지도	
3교시	12:40 ~13:25	⑤ 특수활동 - 특수체육, 공예, 요가	▶ 반 별 프로그램운영
4교시	13:35 ~14:20		
마무리	14:20 ~14:30	청소 및 차량탑승	
차량운행	14:30 ~16:00	차량 운행 지도	

※ 차량 운행시간은 프로그램에 따라 추후 변경 됩니다.

## 6. 기대효과

### 1) 학령기 장애 아동 · 청소년

- 지역의 다양한 자원을 통한 다양한 교육적 경험을 제공을 받아 사회적 역할을 습득한다.  
→ 기본적인 생활능력을 함양/ 대인관계, 협동생활/ 현장학습을 통한 사회성 향상
- 다양한 프로그램 속에서 성취감을 통해 자신감을 얻는다.

### 2) 가족(부모, 형제 등)

- 가족(특히, 1차 부양 책임자)의 보호 부담을 줄여주어 사회참여 기회 확대 등 생산성을 향상시킨다.  
→ 건강한 가정 지원, 가족의 사회생활 지원, 형제 아동에 대한 양육 지원 등

### 3) 자원교사

- 장애 아동 · 청소년에 대한 교육적 경험을 통해 예비 교사, 복지사로서 자질을 함양한다.  
→ 다양한 상황을 통한 경험 습득, 교육 방법, 필요한 지원에 관한 내용 등

### 4) 지역 사회

- 다양한 지역 사회의 사회적 책임을 부여하고 장애인 교육 및 복지 향상에 참여를 유도할 수 있다.  
→ 학교→교실 / 전문가→수업 / 대학 및 장애관련학과→자원봉사 등

## 7. 홍보

### 1) 김해시장장애인부모회 회원 - 전화, 문자 모집 안내

### 2) 일반 접수 - 김해시장장애인부모회 카페 및 밴드 공지

- 대상자 접수 : 12월 1일부터 전화신청 후 접수(선착순)
- 추 가 모 집 : 정원미달 시 프로그램 전까지 수시 모집

○소독 방법 : 실시 범위·시기에 따라 일상, 정기, 임시 소독으로 구분하여 소독

구분		실시 범위 및 방법	실시 주기	비고
일상 소독	수시	접촉이 빈번한 시설의 표면에 대한 소독 실시 - 엘리베이터 버튼, 계단 및 현관 손잡이 등	1일 3회 이상 소독	생활방역 (김해시장애인 부모회 자체)
	일일	4층 전체 공용시설에 대한 소독 실시 - 각 교실, 엘리베이터, 계단, 화장실, 복도 등	1일 3회 이상 소독	생활방역 (김해시장애인 부모회 자체)
정기 소독		관계법령에 따른 4층 전체 소독 실시 - 「감염예방법」제51조 및 시행규칙 제36조	주 1회 집중 소독	전문방역 (소독업체)
임시 소독 (감염 발생 시)		감염증 노출 공간에 대한 소독 실시	소독 후 공간 폐쇄	전문방역 (소독업체)
학생 관리		각반 이용자 체온 측정 및 소독 실시 - 통학차량 탑승 전, 오전, 점심시간, 하교 전	수업 전 1회 체온 측정 및 소독	생활방역 (김해시장애인 부모회 자체)