

2021년 '국민참여 녹색자금 신규사업 아이디어 공모전' 공고

녹색자금(복권기금) 지원사업에 대한 국민의 공감형성 및 참여기회 확대를 목적으로, 국민이 필요로 하는 녹색자금 신규사업을 발굴하기 위한 공모전을 아래와 같이 공고합니다.

2021년 1월 18일

한국산림복지진흥원장

공 모 명 : 2021년 '국민참여 녹색자금 신규사업 아이디어 공모전'

공모주제

- 녹색자금(복권기금)의 용도 및 지원사업의 목적에 부합하면서, 아래 조건 중 어느 하나에 해당하는 사업 아이디어

- 공공이익 및 공동체 발전에 기여하는 등 사회적 가치 실현
- 생애주기별 산림복지서비스와 연관하여 국민건강 및 행복증진 도모
- 산림복지 사각지대에 놓여있는 취약계층에게 숲을 통한 신체적·정서적 안정 지원 등

- * 이미 시행되고 있는 사업은 제안불가하며, 3개년도 이상 지속될 수 있는 사업
- * 녹색자금 용도 및 지원사업 목적과 관련된 자료는 '붙임1. 참가신청서' 참조

응모자격 : 녹색자금(복권기금) 지원사업에 관심있는 국민 누구나

- * 개인 또는 3인 이내의 팀으로 접수, 건수제한 없음
- * 팀으로 접수할 경우 제안서에 팀원 성명, 연락처, 이메일 모두 기재

시상내역 : 총 10점

구 분	훈 격	수 량	상 금
최우수상	산림청장상	1점	100만원
우 수 상	산림청장상	2점	50만원
장 려 상	진흥원장상	3점	30만원
격 려 상	-	4점	10만원

- * 격려상의 경우 상장 없이 상금만 지급하며, 상금은 수상작별 지급액임

□ 주요일정

- 공모기간 : '21. 1. 18. ~ 2. 19.
 - * 제출된 아이디어에 대하여 선착순 100인에게 기프티콘 발송 예정(공모접수 완료 후 일괄 발송)
→ 한사람이 중복 제출한 경우 1회만 발송되며, 팀으로 제출한 경우 개인당 1개씩 송부
- 선정발표 및 시상식 : (선정발표) '21. 3. 19(예정) / (시상) 별도 공고예정

□ 접수방법 : 제안서를 작성하여 녹색자금관리팀 E-mail로 제출

- * 제안서 양식 : 붙임1 참조, E-mail : gtest@fowi.or.kr
- * 전산상의 이유로 이메일이 수신되지 않을 수 있으니 제출 후 접수 확인 必

□ 심사방법

- 심사방법 : 1차심사(서류심사) → 2차심사(발표심사)
 - * 2차심사의 경우 필요 시 제안자에게 사업설명을 요청할 수 있으며, 코로나19로 인한 사회적 거리두기 단계에 따라 비대면 형태의 사업설명 또는 서면평가 전환 가능
- 심사기준

구분	심사기준	심사내용
1차	목적부합성	녹색자금(복권기금) 용도 및 사업목적에 대한 부합성
	내용구체성	실행방법 및 추진전략 등 사업내용의 구체성
	사회적가치 부합성	사업내용 및 수혜대상 등 사회적가치 부합성
	내용창의성	현재 추진중인 사업, 타 아이디어 대비 독창성 및 차별성
2차	실현가능성	제안사업의 실현 및 추진 가능성
	지속가능성	지속적인 사업을 통한 사회문제 해결·완화 가능성
	사업과급력	사업 추진 시 발생하는 공익적 가치 등 가시적인 파급효과

□ 유의사항

- 접수된 제안서 및 관련서류는 선정여부를 불문하고 일체 반환하지 않음
- 타 공모전의 선정안 또는 이미 시행 중인 사업제안 등은 심사에서 제외되며, 선정 이후라도 이와 같은 사실이 밝혀질 경우 선정취소 및 상금 환수조치
- 제안내용이 타인의 권리 및 지식재산권 침해 등의 이유로 민·형사상의 분쟁이 발생하거나, 서류상의 기재 착오, 연락불능 등으로 불이익이 발생할 경우 응모자의 책임
- 동일한 제안이 중복으로 제출될 경우 먼저 접수된 제안을 우선으로 함
- 입상작의 권리에 대한 사용권은 산림청과 진흥원에 귀속되며, 입상작에 대한 활용 등 포괄적 이용권한을 가짐
- 적격한 제안내용이 없을 경우 시상하지 않을 수 있음
- 상금의 경우 제세공과금 제외 후 지급

- 붙임 1. 참가신청서 양식(녹색자금 사용목적 포함) 1부.
2. 제안서 양식(개인정보수집동의서 등 포함) 1부.
3. (공모주제 관련 설명자료 1) 산림복지 설명자료 1부.
4. (공모주제 관련 설명자료 2) 녹색자금 지원사업의 종류 1부.

◆ 문의 : 042-719-4081,4082 (한국산림복지진흥원 녹색자금관리팀)

녹색자금(복권기금) 사업 목적

* 제안사업의 해당사항을 참가신청서에 작성

→ 중복 작성 불가, 1개의 목적에 대해서만 작성 필수

- ① 맑은 물 공급을 위한 산림환경개선 사업
- ② 공해방지 및 경관보전을 위한 산림 및 도시림 조성사업
- ③ 청소년 등을 위한 산림체험활동시설의 설치·운영 및 교육·홍보사업
- ④ 수목원·휴양림·수목장림의 조성·운영사업
- ⑤ 산림환경기능증진과 관련한 임업인의 교육 및 복지증진사업
- ⑥ 해외산림환경기능증진 사업
- ⑦ 해외에서 산림자원을 확보하기 위한 사업
- ⑧ 그 밖에 산림의 환경기능증진을 위하여 대통령령이 정하는 사업
 - ① 내지 ⑦에 관한 연구·개발 및 홍보지원
 - 야생동식물생태공원의 조성 및 운영의 지원
 - 산림환경기능증진을 위한 국제교류 및 협력사업
 - 산림재해공제사업 지원, 산림재해방지·산지복구 등 산림보전에 필요한 사업
 - 「탄소흡수원 유지 및 증진에 관한 법률」에 따른 탄소흡수원 유지 및 증진에 관한 사업
 - 한반도 산림생태복원에 필요한 사업
 - 임업후속세대 및 임업인의 자녀를 위한 장학사업
 - 임업 및 산림과학기술분야 공헌자에 대한 포상사업

제안명

※ 핵심이 나타나는 제목

사업목적

- 사업 수혜대상, 사업목적 및 필요성
-

사업내용 * 연차별(최대 3년 이내) 사업 제안 가능

- 구체적인 제안내용(시행주체, 추진전략 및 실행방법)
-

소요예산

- 사업비 및 산출근거

기대효과

- 해당사업 추진 시 예측되는 창출효과
(제안사업 시행에 따른 경제적·사회적 효과 등을 추진 이전과
이후의 모습이 대비되게 작성)

기타사항

- 그 외 고려사항, 참고사례 등

* 제안서 분량은 최대 5페이지 이내, 한글 파일(hwp) 제출 및 관련 참고자료는 별첨

* 신명조 14p로 작성하며, 상기 기율기 표시된 설명글(청서)은 삭제 후 작성

* 용량이 큰 사진 및 참고파일은 파일용량을 작게 하여 제출(메일첨부 가능용량 : 256MB 이하)

* 제출시 이메일 제목은 “녹색자금 신규사업 제안서_제안자 성명(팀명)”으로 통일

개인정보 수집·이용 동의서

한국산림복지진흥원은 “국민참여 녹색자금 신규사업 아이디어 공모전”과 관련하여 「개인정보 보호법」에 따라 아래와 같이 개인정보의 수집·이용에 대해 귀하의 동의를 얻고자 합니다.

1. 개인정보의 수집·이용 목적

- 2021년 「국민참여 녹색자금 신규사업 아이디어 공모전」 참여자 관리
- 공모결과를 대·내외적으로 홍보 또는 산림청·한국산림복지진흥원에서 정책·사업으로 추진할 경우 필요 시 제안자의 개인정보 노출
- ※ 성명 등 최소한의 정보만 노출

2. 개인정보 수집·이용 항목

- 수집·이용기관 : 산림청, 한국산림복지진흥원
- 수집항목 : 제안서 상의 개인정보(성명, 연락처, 전자우편, 주소)

3. 개인정보의 보유 및 이용기간

- 보존이유 : 공모 응모자 관리
- 보존기간 : 2021년 12월 31일까지

4. 동의 및 거부권리 안내

- 당사자는 본 개인정보 수집·이용에 대해 동의를 거부할 수 있으며, 이 경우 공모제안 선정에 있어서 제한될 수 있습니다.
- 개인정보는 2021년 「국민참여 녹색자금 신규사업 아이디어 공모전」 이외의 다른 목적으로 사용하지 않습니다.

5. 기타사항

- 만 14세 미만 아동인 경우 반드시 법정대리인의 동의가 필요합니다.
- 다른 법률에 특별한 규정이 있는 경우 등 「개인정보보호법」 제18조제2항에 해당되는 경우는 정보주체의 동의 없이 목적 외 이용 또는 제3자 제공이 가능함을 알려 드립니다.

본인은 2021년 「국민참여 녹색자금 신규사업 아이디어 공모전」에 참여하는 응모자로서, 위와 같이 「개인정보보호법」 등 관련 법규에 따른 개인정보 수집 및 활용에 동의합니다.

2021년 월 일

성 명

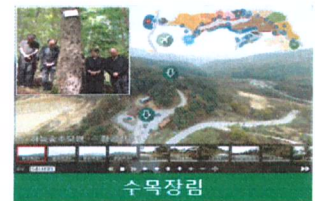
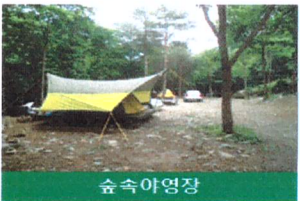
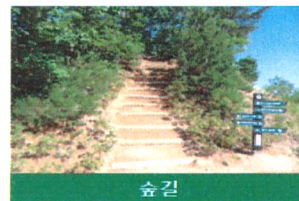
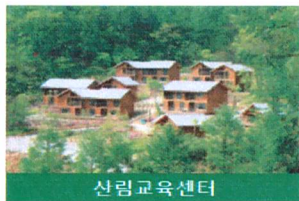
(서명 또는 인)

한국산림복지진흥원장 귀하

* 원본을 스캔하여 파일(pdf, jpg 등)로 제출하거나 본 한글파일(hwp)상에 직접 전자서명

□ 산림복지 정의

- (산림복지) 국민에게 산림을 기반으로 하는 산림복지서비스를 제공함으로써 국민의 복리 증진에 기여하기 위한 경제적·사회적·정서적 지원
- (산림복지서비스) 산림문화·휴양, 산림교육 및 치유 등 산림을 기반으로 하여 제공하는 서비스
- (산림복지소외자) 「국민기초생활 보장법」 제2조제2호에 따른 수급권자, 그 밖에 소득수준이 낮은 저소득층 등 대통령령으로 정하는 자
- (산림복지시설) 산림복지서비스를 제공하기 위하여 조성된 시설



□ 생애주기별 산림복지서비스

- 출생부터 사망까지 숲을 통해 휴양·문화·보건·교육 등 다양한 혜택을 국민들에게 제공하기 위한 산림정책 대표 프로젝트



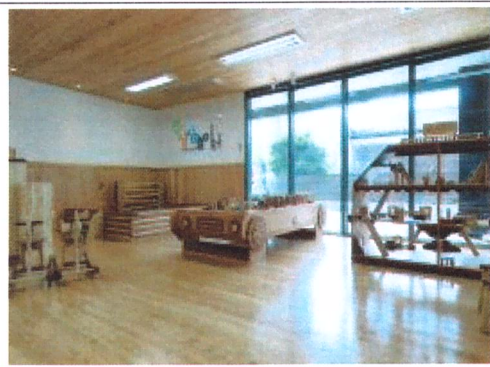
* 산림복지의 상세내용은 산림청 및 한국산림복지진흥원 홈페이지 등을 통해 확인 가능

□ 복지시설나눔숲 조성사업

- (사업목적) 사회·경제적 취약계층이 거주 또는 이용하는 사회복지시설에 수목식재 또는 실내공간에 목재를 이용한 주거·생활환경 개선
 - (사업내용)
 - 실외 조성 : 사회복지시설 내 수목식재 등 숲 조성(옥상녹화 포함)
 - 실내 조성 : 목재를 이용한 사회복지시설 실내환경 개선
- * 나눔숲 조성현황 : ('16) 70개소 → ('17) 59개소 → ('18) 61개소 → ('19) 64개소 → ('20) 80개소



복지시설나눔숲(실외조성)



복지시설나눔숲(실내조성)

□ 무장애나눔길 조성사업

- (사업목적) 장애인, 노약자, 임산부 등 보행약자층의 편리하고 안전하게 숲을 체험하고 이용할 수 있도록 무장애나눔길 설치
 - (사업내용) 무장애 산책을 위한 목재데크 설치, 노면 포장·정비, 일정구간마다 체험·휴게시설 설치
- * 나눔길 조성현황 : ('16) 8.9km(9개소) → ('17) 11.5km(18개소) → ('18) 15.9km(19개소) → ('19) 17.8km(18개소) → ('20) 20.9km(21개소)



무장애나눔길 조성사업 사례(황토포장, 데크로드)

□ 숲체험 · 교육사업

- (사업목적) 숲과 목재체험을 통한 취약계층 및 유아·아동, 청소년 등의 정서안정, 신체건강 증진
- (사업내용) 숲체험, 목재체험, 산림휴양·문화행사 추진
 - * 숲체험·교육 수혜인원 : ('16) 16만 8천명 → ('17) 21만 9천명 → ('18) 29만 9천명 → ('19) 36만 7천명 → ('20) 30만 9천명



□ 나눔숲돌봄사업

- (사업목적) 사회복지시설 등에 조성된 나눔숲을 활용하여 정원문화 확산을 통한 소외계층 및 지역주민 간의 소통·유대 강화
- (사업내용) 지역주민과 사회복지시설 이용자로 정원돌봄공동체를 구성하여 기 조성된 복지시설나눔숲을 기반으로 숲가꾸기 프로그램 기획·운영
 - * 수혜인원 : ('19) 3만명(53개 기관) → ('20) 3만 7천명(50개 기관)

< 사업 추진절차 예시 >

