

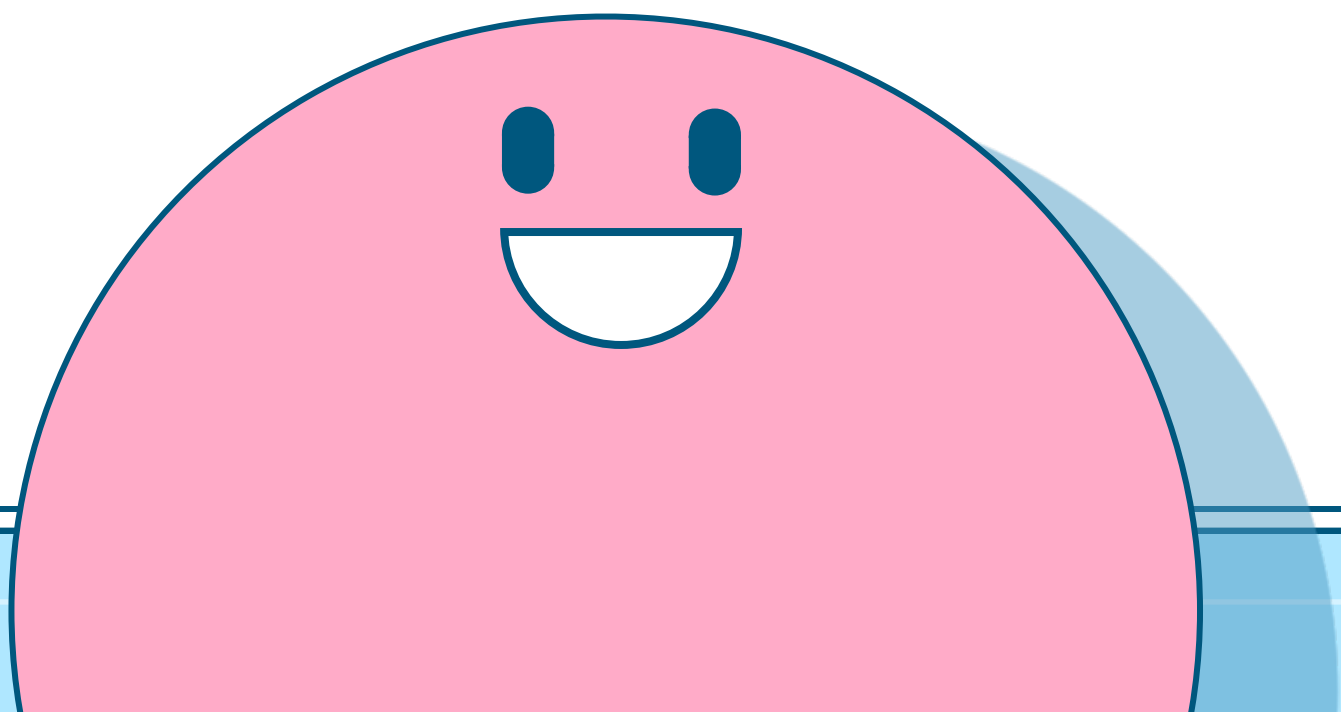
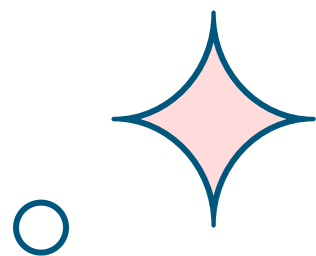


독도에 관한 이야기

독도

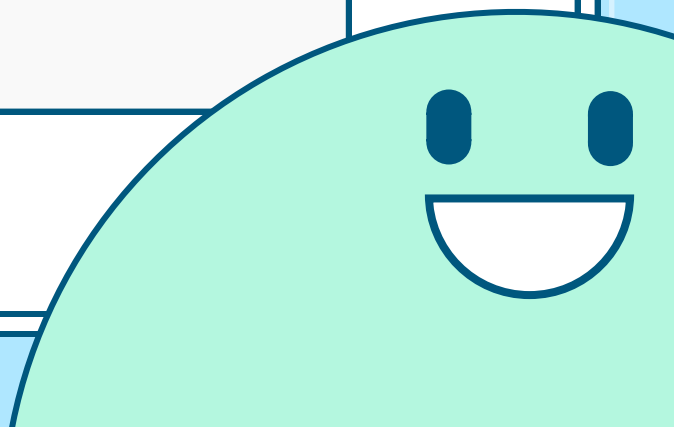
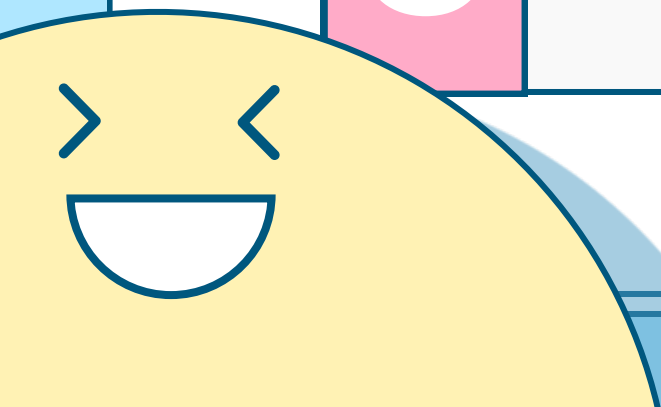
CUTE & SIMPLE

PRESENTATION



CONTENTS

1	독도 소개	2	독도가 한국땅인 이유
3	일본의 독도 영유권 주장	4	일본의 측 주장의 틀린점
5	독도를 향한 국제 사회의 시각	6	독도를 향한 국민의 인식



독도의 자연환경과 생태계

독도의 구성과 자연환경, 온도, 기후, 또한 조류와 해양생물,
식물, 위치에 대해 간단하게 설명하겠습니다.

독도의 자연환경

구성



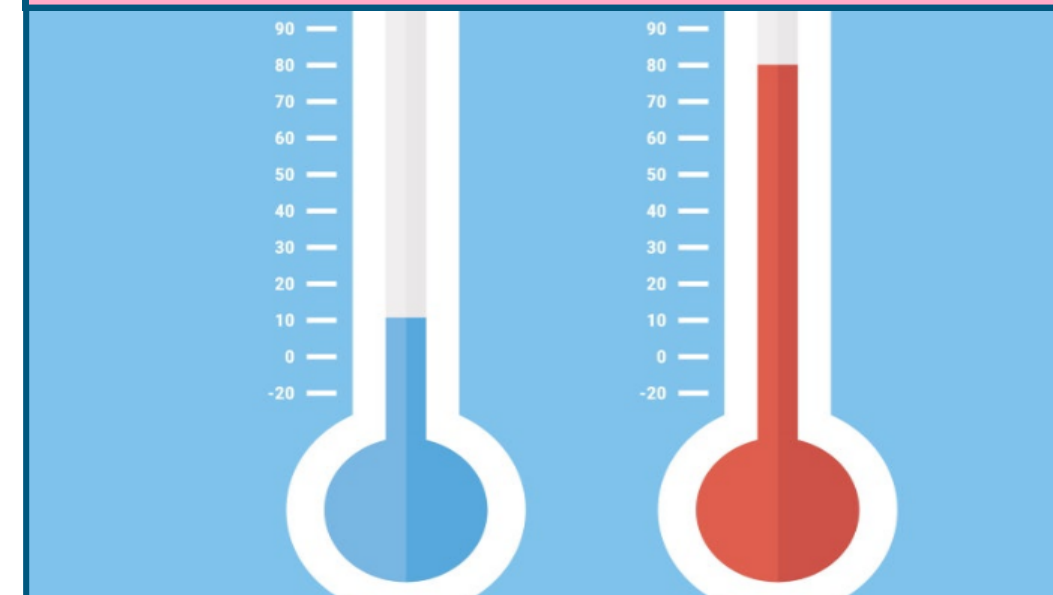
- 독도는 2개의 큰 섬인 동도와 서도로 구성되어있습니다.
- 또한 주변의 89개의 부속도서로 구성되어있습니다.

위치



독도는 울릉도와 87.2km
오키섬과 157.5km 떨어져있습니
다.

기온



- 연평균 온도는 12도
- 1월 평균 온도는 1도
- 8월 평균 온도는 23도 입니다.

독도의 생태계

식물



- 독도에서 확인된 식물은 약 60 종입니다.
- 초본류와 목본류로 나어져 있습니다.

해양생물



- 독도의 해양생물이 살고있으며
- 패류, 해조류, 기타 수산물등이 서식하고 있습니다.

조류



- 조류로는 약 160여 종의 조류들이 서식하고 있습니다.

독도가 한국땅인 근거

독도가 왜 한국땅인지에 대한 근거를 역사와 기록들을 토대로 설명하겠습니다.



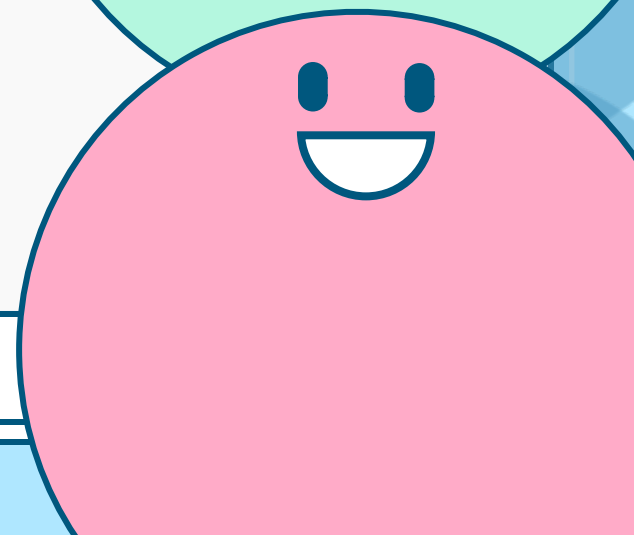
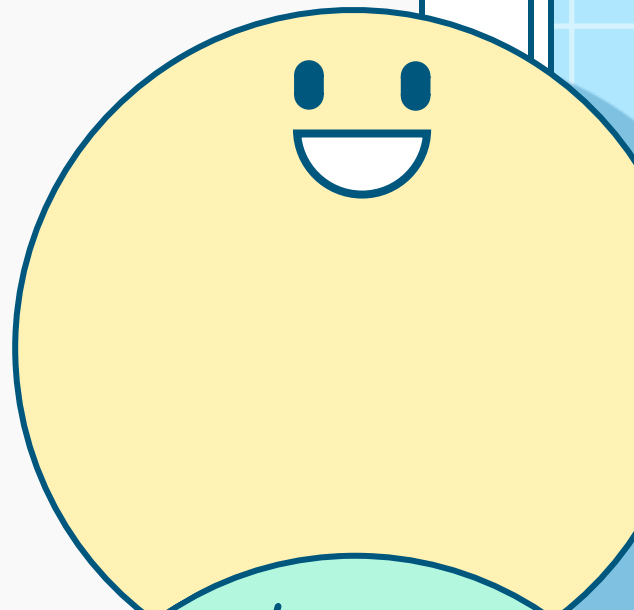
세종실록 지리지

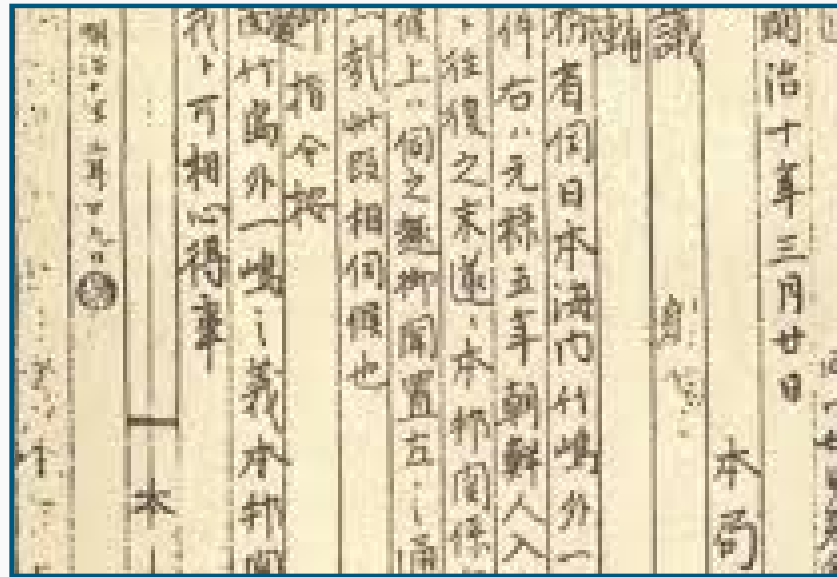
세종 집권기에 체제 정비를 위해 전국적으로 편찬된 지리서입니다. 이 세종 실록 지리지에서는 우산(독도)과 무릉(울릉도)이 별개의 두 섬임을 말하고 있습니다. 이를 통하여 이전부터 독도가 우리나라 땅임을 알 수 있습니다.



다케시마(울릉도) 도해금지령

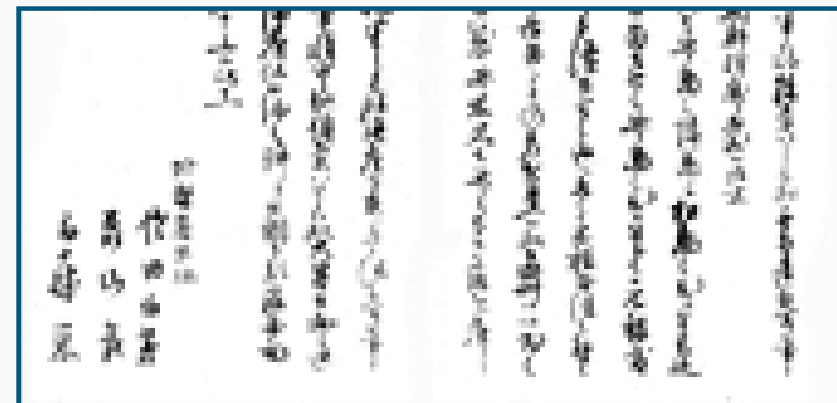
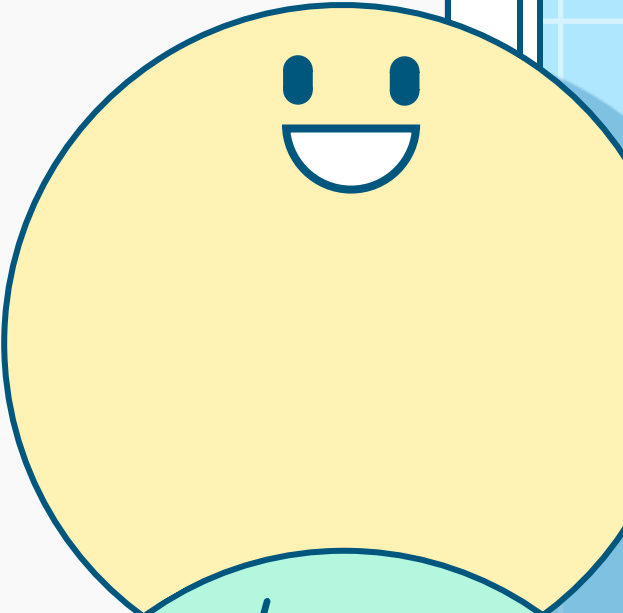
일본 막부는 돛토리번을 통해 울릉도와 독도가 일본령이 아님을 확인하였으며 다케시마(울릉도)에 도해 금지령을 내렸습니다. 또한 이후의 조선 외교문서를 통해 울릉도가 조선령임을 확인하였습니다.





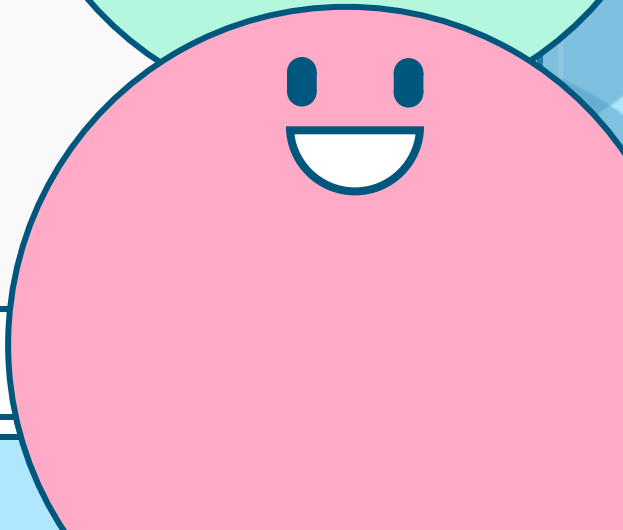
태정관 지령

1877년 일본 최고 행정기구인 태정관이 내무성에 울릉도와 독도가 일본령이 아니라고 내린 지령입니다. 태정관은 조선 정부 간 교섭 결과 울릉도와 독도가 일본의 소속이 아님을 확인하고 다케시마와 일도의 건에 대해 일본과는 관계없음을 내무성에 명했습니다.



일 외무서

1870년 외무성 관리인이 조선을 시찰한 후 외무성에 제출한 보고서입니다. 이 보고서에는 다케시마와 마쓰시마가 조선 부속이 된 사정이 언급되어있어, 당시 일본 외무성이 두 섬을 일본영토가 아닌 조선의 영토로 인식했다는 것을 알 수 있습니다.



조선국교제시말내탐서 (복제본)

자료제공 : 독도박물관

일본의 독도 영유권 주장

일본이 왜 한국의 땅 독도를 다케시마의 땅이라 명하며 그렇게 주장하는지에 대해 알아보겠습니다.

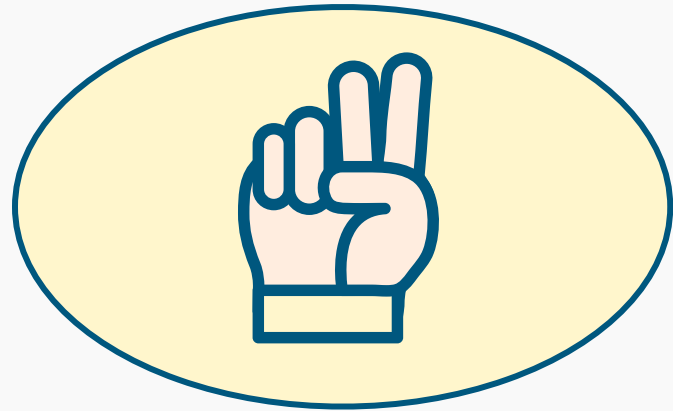


.....

첫 번째

무주지 선점론

- 일본이 독도 영유권을 주장하는 첫번째 근거로는 무주지 선점론입니다.
- 무주지 선점론은 일본은 독도가 1905년 시마네현에 편입되기 전까지는 주인이 없는 땅(무주지)이었다고 주장합니다. 따라서 일본이 독도를 먼저 발견하고 점유했으며, 이를 통해 영유권을 확보하여 일본 땅이라 주장하는 것입니다.



두 번째

메이지 정부 주장

- 일본이 독도 영유권을 주장하는 두번째 근거는 메이지 정부 이전 주장입니다.
- 메이지 정부 이전 주장이란 메이지 정부 이전에는 독도에 대한 공식적인 관할이 없었고, 실효 지배도 없었다라는 주장입니다.



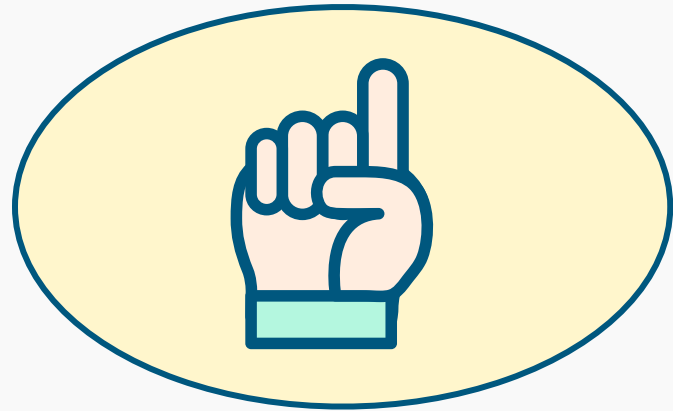
세번째

샌프란시스코 강화조약

- 샌프란시스코강화조약 기초과정에서 한국은 일본이 포기해야 할 영토에 독도를 포함시키도록 요구했지만, 미국은 독도가 일본의 관할하에 있다고 해서 이 요구를 거부했다.
- 1951년 대일강화조약에서 일본이 그 독립을 승인하고 모든 권리, 권원 및 청구권을 포기한 「조선」에 독도가 포함되지 않았다는 사실은 미국기록공개문서 등에서 명백하게 서술되어있다.

일본의 독도 영유권 주장의 틀린점

일본 측이 주장한 독도 영유권의 주장의 틀린점에 대해서
알아보겠습니다.

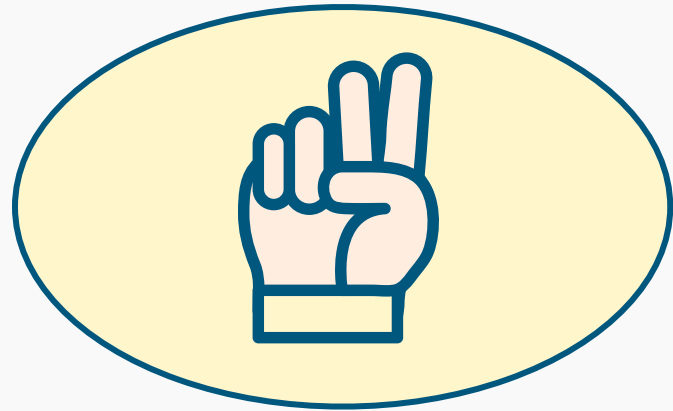


.....

첫 번째

무주지 선점론

- 일본이 주장하는 무주지 선점론의 틀린점은 이미 조선 시대부터 독도는 울릉도의 부속섬으로 인식되어 있었고, 관할권도 있었습니다. 이와 관련된 기록으로는 일외무서의 기록등 여러 기록들이 존재합니다.
- 1696년 일본 막부가 조선과의 분쟁 끝에 어업 금지를 명령하며 독도가 조선의 땅임을 사실상 인정한 기록이있습니다. 이에 따라 무주지 선점론은 역사를 왜곡하는잘못된 주장입니다.



두 번째

메이지 정부

- 일본이 주장한 메이지 정부에 관한 주장의 잘못된 점에는 한국은 조선 초기부터 울릉도와 독도를 관리했습니다. 이와 관련된 기록으로는 세종실록지리지, 동국문헌비고 등이 존재합니다.
- 반면 일본은 독도를 '송도' 등으로 언급했으나 공식적인 영토로 편입하거나 관리한 기록이 없습니다.



세 번째

샌프란시스코 강화조약

- 당초에 미국은 독도를 한국의 영토로 인정했으며, 일시적인 미국의 태도 변화는 일본의 로비에 의한 것입니다.
- 일본이 대일강화조약상 남쿠릴열도(북방 4개섬)를 러시아의 영토로 인정한 조항을 거부하면서 명시적 규정이 없는 독도를 자국의 영토로 확정되었다고 하는 것은 논리적 일관성이 없는 주장입니다.
- 대일강화조약 체결 직후 일본 정부도 당시 독도가 일본의 관할구역에서 제외된 사실을 확인하였습니다. 1951년 10월 일본 정부는 대일강화조약에 근거하여 일본 영역을 표시한 '일본영역도'를 국회 중의원에 제출하였는데, 그 지도에 분명하게 선을 그어 독도를 한국의 영역으로 표시되었습니다. 그러므로 샌프란시스코 강화조약에 의한 일본의 주장은 잘못된것입니다.

독도를 향한 국제 사회의 시각

국제사회가 보는 독도의 모습에 대해 알아보겠습니다.

국제 사회가 인식하는 독도



1.

.....
중립적 시각 유지

- 대부분의 국가들은 독도 문제에 공식적으로 개입하지 않습니다.
- 일본과 한국 양국 모두 미국, 유럽, UN 등에서 영향력 있는 국가들이므로, 외교적 균형을 고려해 "영토 분쟁"으로만 언급하고 한쪽 편을 들지 않음.

국제 사회가 인식하는 독도



2.

.....
실효적 지배에 대한
인식

- 한국은 1954년부터 경비대 주둔, 행정구역 포함(경상북도 울릉군 독도리) 등 실질적인 통치를 지속하고 있습니다.
- 국제사회는 이를 사실상 한국의 영유권 행사로 간주하고 있습니다. 또한 국제법상 실효적 지배는 매우 중요한 요소로 작용되어 실효적 지배에 대한 인식이 중요합니다.

국제 사회가 인식하는 독도



3.

.....

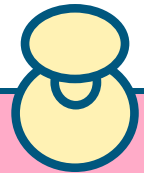
국제 재판 회부에 대한 입장

- 국제사법재판소(ICJ)
- 일본은 제소를 제안했으나, 한국은 '분쟁 자체를 인정할 수 없다'는 입장으로 제소 자체를 거부하였으며, 이로 인해 ICJ는 양국 동의 없이는 심리 불가하기에 일본의 제소는 거부되었다.
- 실효적 지배 원칙
- 국제법에서는 장기적이고 평화적인 실효 지배가 영유권 인정의 핵심 요소 중 하나
이므로 한국은 이를 바탕으로 국제법적 우위를 주장하였다.

독도를 보는 국민의 인식

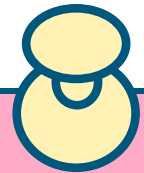
우리나라 국민들이 인식하는 독도에 관해서 알아보겠습니다.

국민들이 인식하는 독도



역사적 자존심과 주권의 상징

독도는 단순한 섬이 아니라, 일본 제국주의에 맞서 지켜야 할 민족의 역사와 정체성의 상징으로 여겨져 역사적 자존심과 주권의 상징으로 인식되고 있습니다.



실효적 지배에 관한 자부심

독도에 경비대 주둔, 행정관리, 주민 거주 등 실질적으로 통치하고 있다는 점에 대해 강한 애국심과 자긍심을 가지고 있습니다.



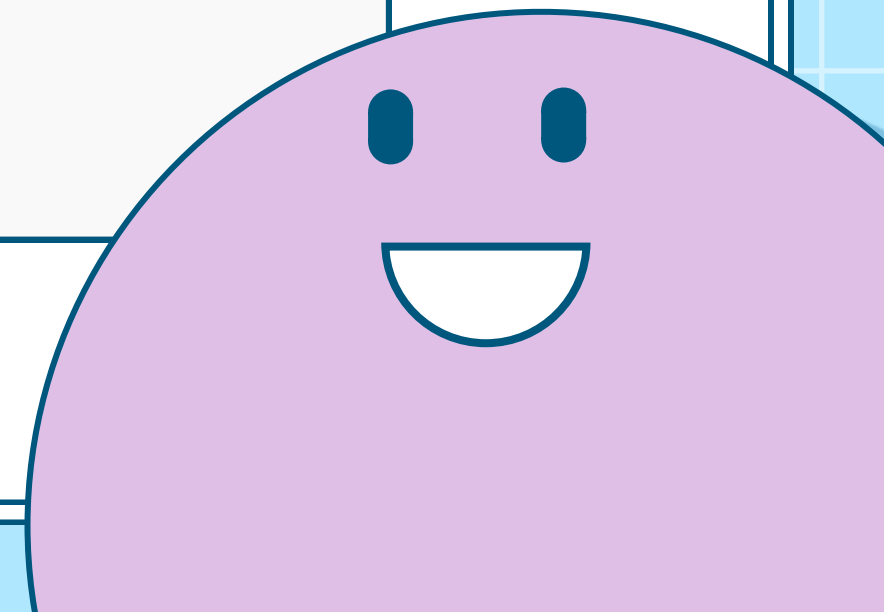
전 국민적 공감대와 민감한 반응

정치 성향이나 세대 구분 없이 전 국민이 독도 문제에 관해 민감하고 단결된 입장을 보이며, 독도에 관한 일본의 주장에 대해 강한 반응을 보이고 있습니다.

출처



- (재)독도 재단 :
<https://www.koreadokdo.or.kr/>
- 외교부 독도 :
<https://dokdo.mofa.go.kr/kor/index.jsp>
- 독도종합정보 시스템 :
<https://www.dokdo.re.kr/home/main/main.do>



FIN

FIN

시청해 주셔서 감사합니다.

Thank you

