



수강신청 사용자 매뉴얼

목 차

1. 수강신청 시작과 종료	3
1.1. 팝업차단해제	3
1.2. 수강신청 로그인	4
1.3. 메뉴이동과 시스템종료	4
2. 공지사항	5
3. 수강신청	6
3.1. 개설강의 목록 조회	7
3.2. 수강신청	8
3.3. 수강신청 중복 여부 확인	9
3.4. 수강신청취소	10
4. 개인시간표	11
5. 개설강의정보	11
6. 조정강의정보	13

1. 수강신청 시작과 종료

차세대 통합정보시스템의 수강신청 프로그램을 이용하여 수강신청을 하려는 학생은 홈페이지의 수강신청 배너를 누르거나 웹브라우저의 주소란에 수강신청 URL을 입력하여 수강신청 로그인 화면으로 접근한다. (접근 시 오류가 발생하면 사용자 PC의 [팝업차단] 기능을 해제하신 후 사용하여 함)

1.1. 팝업차단해제

다음과 같은 팝업차단설정 경고 메시지 박스가 나타날 경우 아래와 같이 인터넷 익스플로러의 설정을 변경해 주십시오.

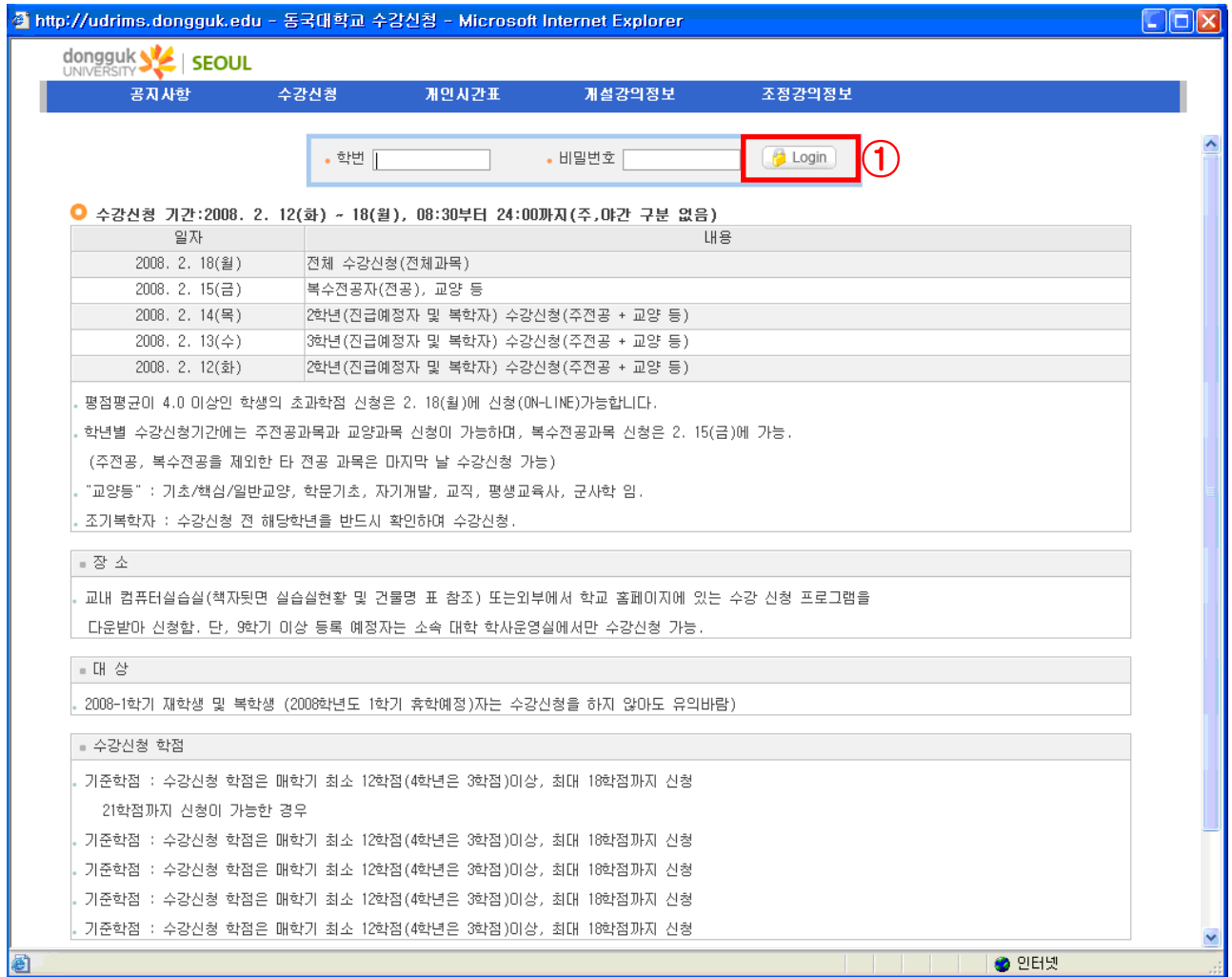
- 인터넷 익스플로러의 메뉴에서 팝업차단을 해제하는 경우
 - 인터넷 익스플로러의 [도구>팝업차단>현재사이트의 팝업을 항상 허용] 메뉴를 클릭합니다.
- 다음과같은 확인 메시지 박스가 나타나면 [확인]을 클릭합니다.
- 인터넷 익스플로러의 알림 표시줄에서 팝업차단을 해제하는 경우
 - 인터넷 익스플로러의 [알림 표시줄]에 마우스를 위치시키고 왼쪽

팝업차단 설정이 해제 되지 않았을 경우 나타나는 화면으로 페이지에서 안내하는 내용대로 팝업 차단을 해제한다.

이때 반드시 “현재 사이트의 팝업을 항상 허용”으로 해야 한다.

1.2. 수강신청 로그인

차세대 통합정보시스템의 수강신청 로그인 화면으로 화면 아래의 수강신청관련 안내사항을 숙지하고 수강신청을 수행하여야 한다.



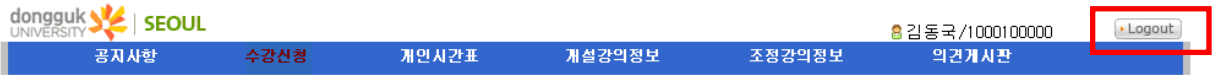
학번과 비밀번호(DRIMS에서 사용하는 비밀번호)를 입력한 후 Login(①) 버튼을 클릭하거나 엔터 키를 누른다. 정상적으로 로그인이 이루어지면 공지사항 메뉴로 이동한다.

※ 화면 상단에 나타나는 메뉴는 로그인 후 사용할 수 있음.

1.3. 메뉴이동과 시스템종료

수강신청의 메뉴는 공지사항, 수강신청, 개인시간표, 개설강의정보, 조정강의정보등으로 구성되며, 마우스 왼쪽 버튼을 눌러 각 메뉴로 이동이 가능하다.

①



마우스를 올려 놓으면 이동하려는 메뉴가 반전이 되며, 클릭시 해당 메뉴로 이동이 된다.
시스템을 종료하기 위해서는 메뉴 상단 오른쪽의 Logout(①) 버튼을 누르면 수강신청에 대한 프로그램 사용 인증이 해제되며, 로그인 화면으로 이동한다.

2. 공지사항

로그인시 처음으로 나타나는 화면으로 수강신청 기간 안내 및 공지사항을 확인할 수 있다.

순번	제목	등록일시
공지	[화학전공] 3학년 전공선택 기기분석1 시간표 변경 안내	2008-05-27 11:00:57
공지	[물리학1 (BM101) - 2008학년도 1학기 시간표 변경]	2008-05-23 17:28:45
2	건축학부 건축공학 추가 개설과목 안내	2008-05-31 15:52:57
1	[자연과학계열]응용수학 담당교수 변경안내	2008-05-23 17:21:05

제목 : [화학전공] 3학년 전공선택 기기분석1 시간표 변경 안내

화학전공 3학년 전공선택과목인 기기분석1(BN352-001) 시간 변경을 안내해 드립니다.
 기존 화요일 6,7교시 수요일 3교시에서 화요일 7,8교시, 수요일 2교시로 변경하고자 합니다.
 시간표입력 과정에서 잘못 입력되어 원래대로 정정하고자 시간표 수정을 요청한 상태입니다.
 수정된 시간표가 나오기 전까지 화학과 학생들은 시간표를 작성하는데 착오 없으시기 바랍니다.

공지사항의 제목(①)을 누르면 해당 제목에 대한 상세고지 내용을 조회 할 수 있다.

3. 수강신청

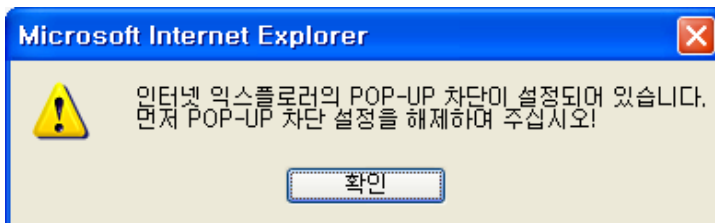
수강신청 주요 화면으로 수강신청을 할 대상인 개설강의정보, 수요조사기간에 입력한 희망강의정보, 수강신청정보를 조회한 후 수강신청을 하거나 신청된 내역을 취소하는 화면이다.



수강신청 메뉴를 클릭하면 수강신청화면으로 이동된다.

※. 주의

이때, 팝업차단이 제대로 이루어 지지 않았을 경우 팝업 차단을 해제해달라는 메시지와 함께 초기 화면으로 이동하게 된다. (임시로 팝업허용을 한 경우 발생함)



확인 버튼을 누르시고, 팝업차단을 해제해야 한다. (본매뉴얼의 1.1. 팝업차단해제 참조)

3.1. 개설강의 목록 조회

개설강의 정보의 조회조건인 대학, 학부(과)전공, 개설학년, 교과과정, 교과세부과정을 원하는 값으로 선택 후 조회 버튼을 누르면, 선택된 조회 조건으로 개설강의목록(①)이 조회된다.

개설강의 목록 조회 화면

신청	교과과정	학수강좌번호	교과목명	소속	학점	정원	여분	강의시간	강의실	담당교원
신청	학기	PR15006 01	세계경제	문과대학 일어일문학과	3	70	70	월8.0-9.0, 수6.0-7.0	L309	김상원
신청	학기	PR15006 02	세계경제	문과대학 일어일문학과	3	70	70	수8.0-9.0, 금6.0-7.0	L309	김은옥
신청	학기	PR15006 03	세계경제	문과대학 일어일문학과	3	70	70	월4.0-5.0, 목8.0-9.0	L401	스즈키 에이코
신청	학기	PR15006 04	세계경제	문과대학 일어일문학과	3	70	70	월6.0-7.0, 수1.0-2.0	L401	이서린
신청	학기	PR15006 05	세계경제	문과대학 일어일문학과	3	70	70	화8.0-9.0, 금4.0-5.0	L401	오석윤
신청	학기	PR15006 06	세계경제	문과대학 일어일문학과	3	70	70	화1.0-2.0, 목3.0-4.0	M303	강수정
신청	학기	PR15006 07	세계경제	문과대학 일어일문학과	3	70	70	월1.0-2.0, 목5.0-6.0	K305	강수정
신청	학기	PR15006 08	세계경제	문과대학 일어일문학과	3	70	70	화5.0-6.0, 금1.0-2.0	K305	김종희
신청	학기	PR15006 81	세계경제	문과대학 일어일문학과	3	70	70	월10.0-12.5	M412	최은희
신청	학기	PR15006 82	세계경제	문과대학 일어일문학과	3	70	70	화10.0-12.5	M412	송현아

신청	이수구분	정보변경	학수강좌번호	교과목명
신청	학기		PR15001 01	한방병리및실습2
신청	전공		ENG2022 01	근대영국소설
신청	전공		ENG4028 01	현대미국소설
신청	전공		ENG4031 01	텍스트와비평
신청	직필		ERC0007 02	도시조경론
신청	직필	강의교원변경	ERC1017 01	한문명문강독2

3.2. 수강신청

수강신청을 하는 방법은

개설강의목록(①)을 조회한 후 조회된 목록에서 해당 강의목록에서 신청하는 방법과
수요조사기간 중 신청한 희망강의목록(②)에서 신청하는 방법이 있다.

신청버튼을 누르면, 정상적으로 신청이 된 경우 “신청이 완료되었습니다.” 라는 메시지가 나타난다.

The screenshot shows the Dongguk University course registration system. The user is logged in as 김동국 (1000100000). The interface includes a navigation bar with tabs for '공지사항', '수강신청', '개인시간표', '개설강의정보', '조정강의정보', and '의견게시판'. Below this, there's a user profile section with fields for name, year, department, and major. The main section is '개설강의 조회정보' (Course Search Information) with filters for year, semester, department, and course type. Below that is the '개설강의 목록' (Course List) table, which is highlighted with a red box. A pop-up message box is overlaid on the table, stating '신청완료되었습니다.' (Application completed). Below the course list, there are summary statistics and two more tables: '수강신청목록' (Enrollment List) and '희망강의 목록' (Wish Course List). The '수강신청목록' table is also highlighted with a red box. A '개인시간표' (Personal Timetable) button is circled with a red '4'. The '희망강의 목록' table has a red '2' next to it. The '수강신청목록' table has a red '3' next to it.

신청	교과과정	학수강좌번호	교과목명	소속	학점	정원	여부	강의시간	강의실	담당교원
신청	학기	PR15006 01	세계경제	문과대학 일어일문학과	3	70	70	월8.0-9.0, 수6.0-7.0	L309	김상원 ①
신청	학기	PR15006 02	세계						L309	김은옥
신청	학기	PR15006 03	세계						L401	스즈키 에이코
신청	학기	PR15006 04	세계						L401	이서린
신청	학기	PR15006 05	세계						L401	오석윤
신청	학기	PR15006 06	세계						M303	강수정
신청	학기	PR15006 07	세계						K305	강수정
신청	학기	PR15006 08	세계						K305	김종희
신청	학기	PR15006 81	세계경제	문과대학 일어일문학과	3	70	70	월10.0-12.5	M412	최은희
신청	학기	PR15006 82	세계경제	문과대학 일어일문학과	3	70	70	화10.0-12.5	M412	송현아

삭제	미수구분	학수강좌번호	교과목명	학점
삭제	학기	PR15001 01	한방병리및실습2	3 월5.0-9.0
삭제	전공	ENG2022 01	근대영국소설	3 월5.0-5.5
삭제	전공	ENG4028 01	현대미국소설	3 월5.5-6.0

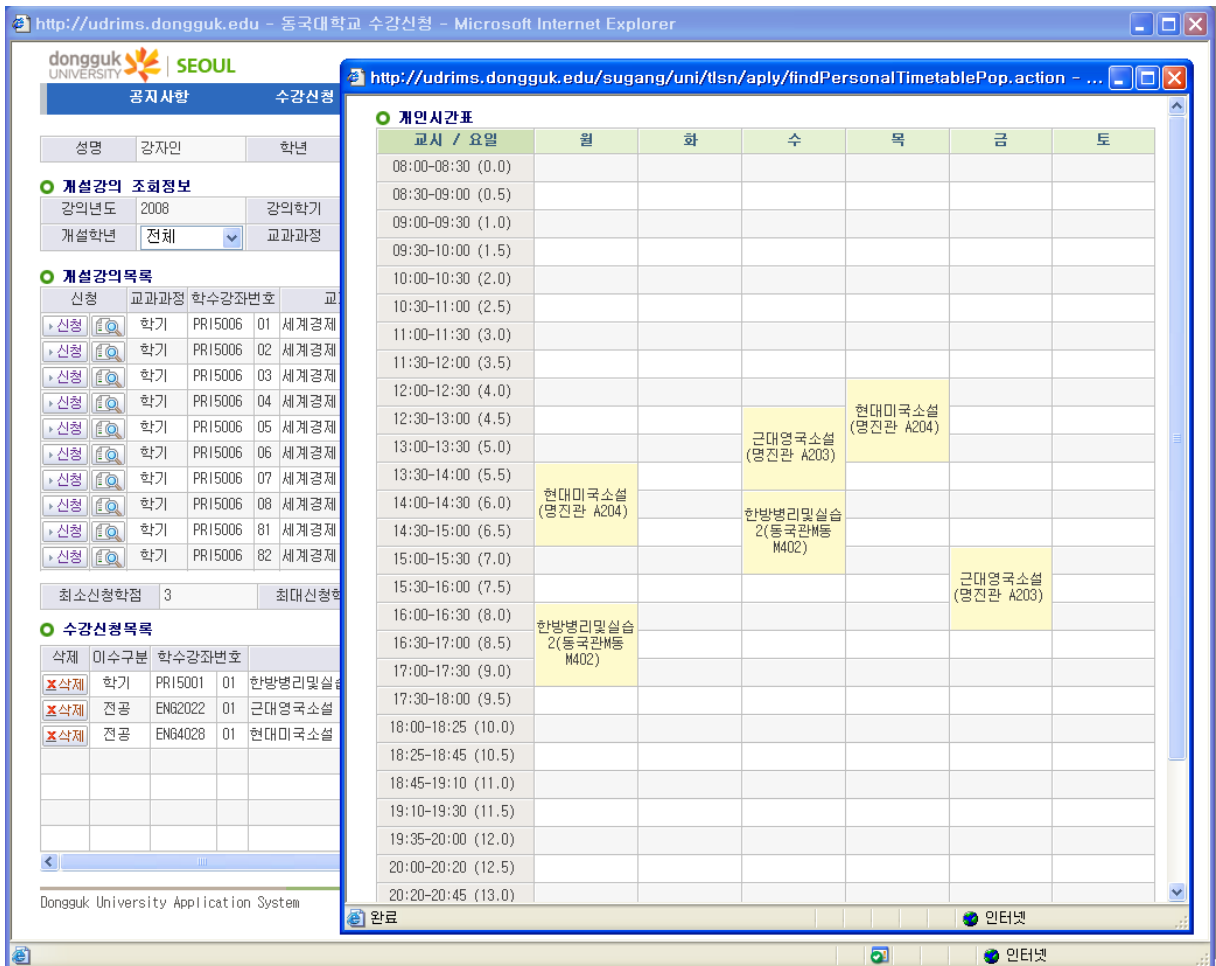
신청	미수구분	강의교원명	학수강좌번호	교과목명
신청	학기		PR15001 01	한방병리및실습2
신청	전공		ENG2022 01	근대영국소설
신청	전공		ENG4028 01	현대미국소설
신청	전공		ENG4031 01	텍스트와비평
신청	직필		ERC0007 02	도시조경론
신청	직필	강의교원변경	ERC1017 01	한문명문강독2

신청된 강좌는 수강신청목록(③)에 나타나게 된다.

신청완료 후 “신청완료되었습니다”라는 메시지가 나타나는데, 이 메시지 상자의 X 버튼을 눌러야 다음 강좌를 추가 신청할 수 있도록 되어있으므로 이점 유의하여야 한다.


수강신청목록을 시간표형태로 조회하려면, 개인시간표버튼(④)을 누른다.

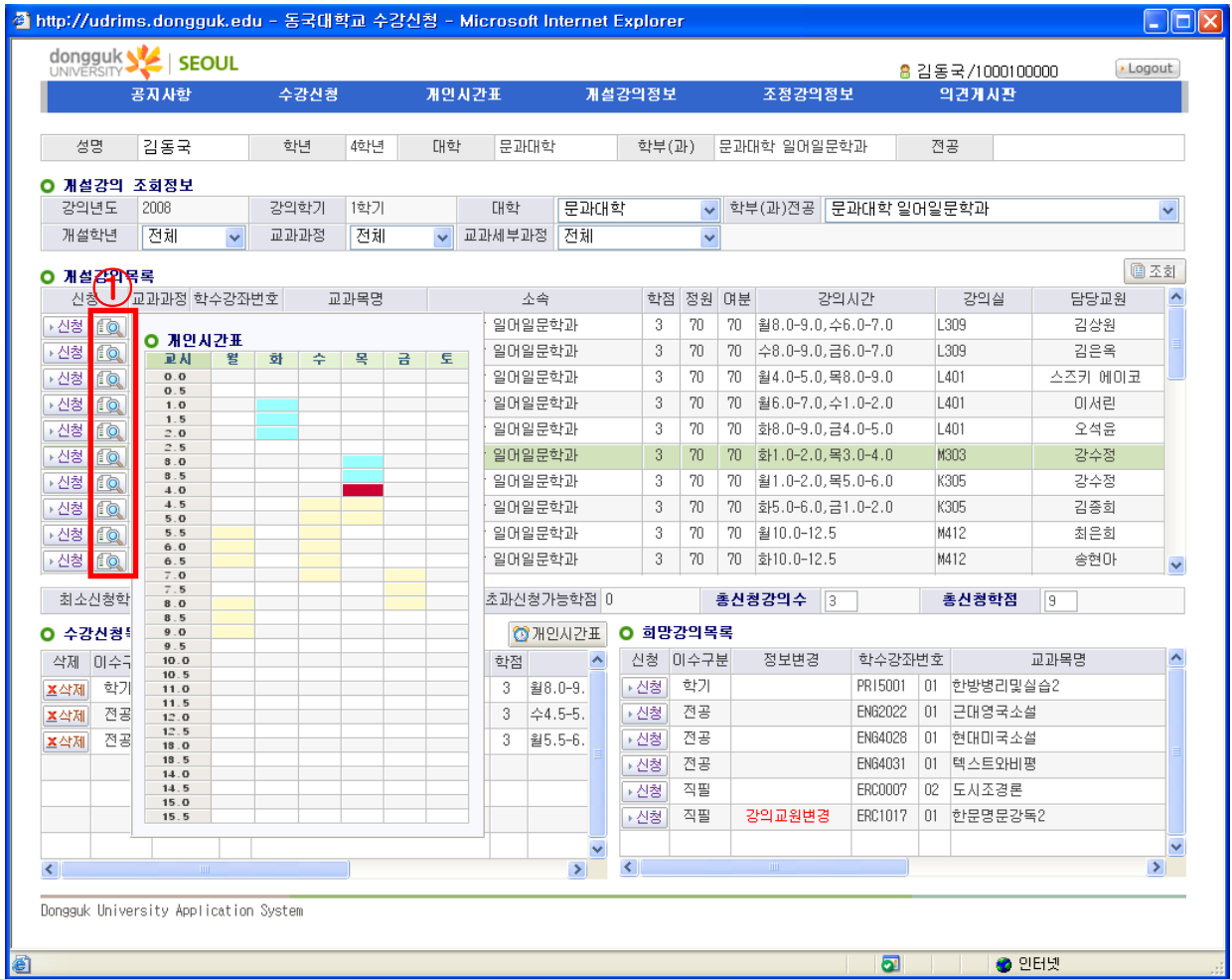
※. 희망강의 목록에서 정보변경은 수요조사기간 중의 강좌에 대한 정보가 변경된 경우 나타나는 것으로 강의실 변경, 강의교원변경, 강의요일 변경, 강좌 취소 등이 있을 수 있으며, 이에 대한 상세한 내용은 화면 상단의 강의조정정보 메뉴를 눌러 확인할 수 있다.



팝업된 개인시간표는 X버튼을 누르면 사라진다.

3.3. 수강신청 중복 여부 확인

신청할 과목에 대한 개인시간표의 중복여부를 확인하기 위해서, 개설강의 목록에서 신청 대상과목의 신청 버튼 옆 돋보기이미지()(①)에 마우스를 올리면 시간표 중복여부를 확인할 수 있다.

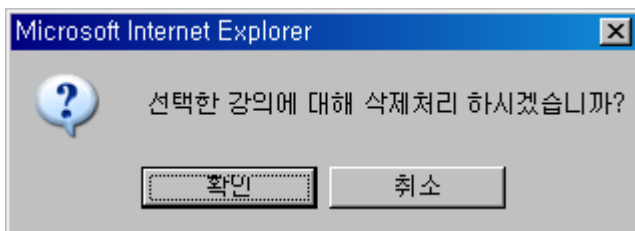


시간표 셀 상의 노란색은 현재 수강 신청한 과목의 시간, 하늘색은 신청가능 시간, 빨간색은 중복이 일어나는 시간으로 빨간색이 하나라도 있을 경우 수강신청이 불가능 하다.

3.4. 수강신청취소

수강신청을 취소하는 방법은

수강신청목록에서 삭제버튼을 누르면 삭제여부를 확인하는 메시지가 나타난다. 예(YES) 버튼을 누르면 해당과목의 수강신청이 취소가 된다.



4. 개인시간표

수강신청과목에 개인 시간표를 조회하는 화면으로 목록형태와 주간 시간표형태로 제공됩니다.

The screenshot shows a web browser window with the URL <http://udrims.dongguk.edu>. The page title is "동국대학교 수강신청 - Microsoft Internet Explorer". The user is logged in as "김동국/1000100000". The navigation menu includes "공지사항", "수강신청", "개인시간표", "개설강의정보", "조정강의정보", and "의견제시판".

수강신청결과

학수번호	분반	교과목명	이수구분	학점	개설학부/학과	담당교원	요일/교시	강의실
PR15001	01	한방병리및실습2		3	문과대학 영어영문학과	양태선	월8.0-9.0, 수6.0-7.0	M402
ENG2022	01	근대영국소설		3	문과대학 영어영문학부 영어문학전공	홍승현	수4.5-5.5, 금7.0-8.0	A203
ENG4028	01	현대미국소설		3	문과대학 영어영문학부 영어문학전공	김애주	월5.5-6.5, 목4.0-5.0	A204
ENG4031	01	텍스트와비평		3	문과대학 영어영문학부 영어문학전공	장시기	화5.5-6.5, 목5.5-6.5	A204
ERC0007	02	도시조경론		2	사범대학 교육학과	조희옥	금1.0-2.5	P401
ERC1017	01	한문명문강독2		2		윤현숙	수1.0-2.5	A204

개인시간표

교시 / 요일	월	화	수	목	금	토
08:00-08:30 (0.0교시)						
08:30-09:00 (0.5교시)						
09:00-09:30 (1.0교시)						
09:30-10:00 (1.5교시)			한문명문강독2(명진관 A204)		도시조경론(정보문화1관 P401)	
10:00-10:30 (2.0교시)						
10:30-11:00 (2.5교시)						
11:00-11:30 (3.0교시)						
11:30-12:00 (3.5교시)						
12:00-12:30 (4.0교시)						
12:30-13:00 (4.5교시)						
13:00-13:30 (5.0교시)			근대영국소설(명진관 A203)	현대미국소설(명진관 A204)		
13:30-14:00 (5.5교시)						
14:00-14:30 (6.0교시)	현대미국소설(명진관 A204)	텍스트와비평(명진관 A204)		텍스트와비평(명진관 A204)		
14:30-15:00 (6.5교시)			한방병리및실습2(동국관#동 M402)			
15:00-15:30 (7.0교시)						
15:30-16:00 (7.5교시)					근대영국소설(명진관 A203)	
16:00-16:30 (8.0교시)						
16:30-17:00 (8.5교시)	한방병리및실습2(동국관#동 M402)					
17:00-17:30 (9.0교시)						

수강신청결과를 확인한 후 출력 버튼을 누르면 수강신청결과 또는 개인시간표 각각을 프린터로 인쇄할 수 있다.

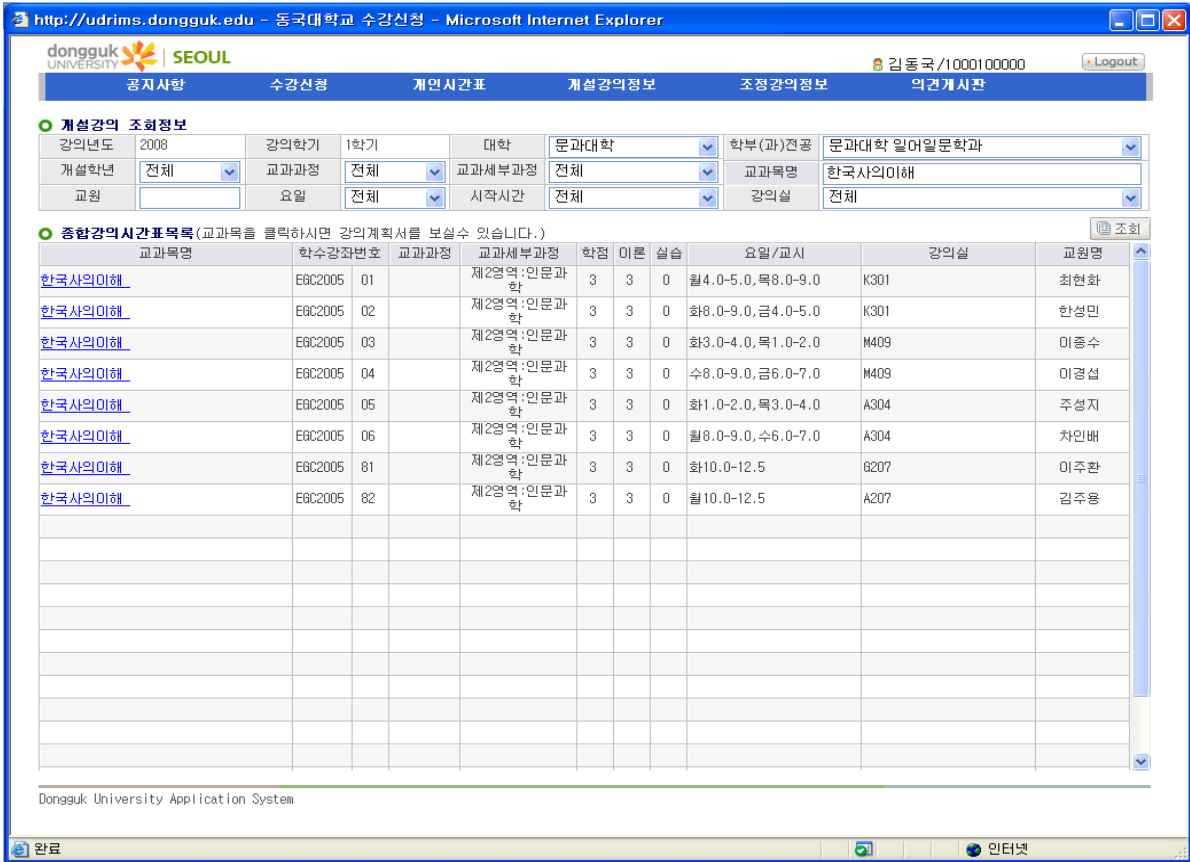
5. 개설강의정보

개설된 강의정보와 강의계획서를 조회하는 화면이다.

개설강의 정보의 조회조건인 대학, 학부(과)전공, 개설학년, 교과과정, 교과세부과정, 교과목명, 교원성명, 요일, 시작시간, 강의실을 원하는 값으로 선택 후 조회 버튼을 누르면, 선택된 조회 조건으로 개설강의 목록이 조회된다.

※. 주의

이때, 교과목명으로 조회할 때는 반드시 공백을 없애고 교과목명 전체명칭을 입력하여야 조회가 됨 (수강신청 속도를 고려한 조치임)



교과목명에서 조회하고자 하는 교과목명을 클릭하면 해당과목의 강의계획서를 조회할 수 있다.



6. 조정강의정보

조정강의 정보는 개설된 강좌가 조정된 경우에 조정 이력을 보여 주는 화면이다.

강좌가 변경되는 경우는 강의실 조정, 강의교원변경, 강의시간 변경, 강좌 취소 등의 사유가 있다.

http://udrims.dongguk.edu - 동국대학교 수강신청 - Microsoft Internet Explorer

dongguk UNIVERSITY | SEOUL 김동국/1000100000 Logout

공지사항 수강신청 개인시간표 개설강의정보 **조정강의정보** 의견제시판

개인강의조정정보

조정강의정보

조정일자	이수구분	학수강좌번호	교과목명	학점	이론	실습	조정내역
2008-05-15	교직	ERC1017 01	한문명문강독2	2	2	0	강의교원변경 김동국 -> 이동국

폐강정보

폐강일자	폐강사유	학년	교과과정	학수강좌번호	교과목명	학점	이론	실습

전체강의조정정보

전체 조정강의정보 ① 조회

조정일자	교과과정	학수강좌번호	교과목명	학점	이론	실습	조정내역

전체 폐강정보

폐강일자	폐강사유	학년	교과과정	학수강좌번호	교과목명	학점	이론	실습

완료 인터넷

개인강의 조정정보는 나의 수강신청과목 중 조정내역이 있는 경우에 나타나게 된다.

전체강의조정정보는 개설된 모든 강좌에 대한 조정 내역을 조회하는 것으로 조회버튼(①)을 눌러야 나타난다.