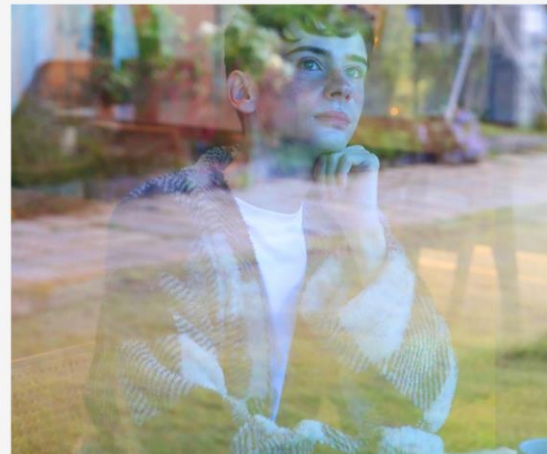
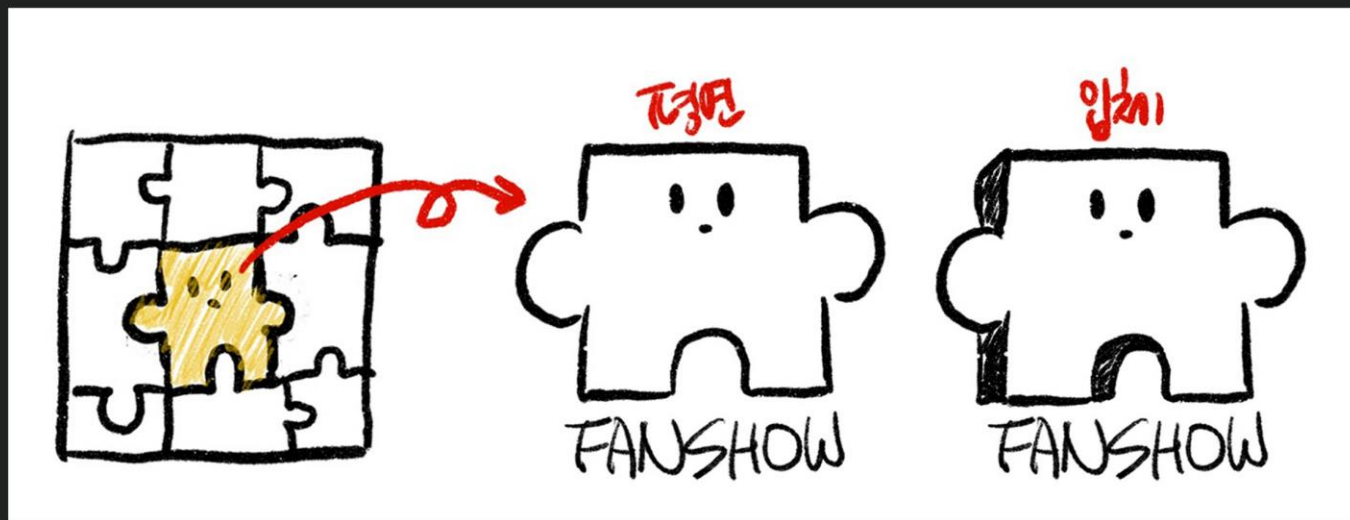


FASHION BRANDS

# FANSHOW



[k2c22@hanmail.net](mailto:k2c22@hanmail.net)

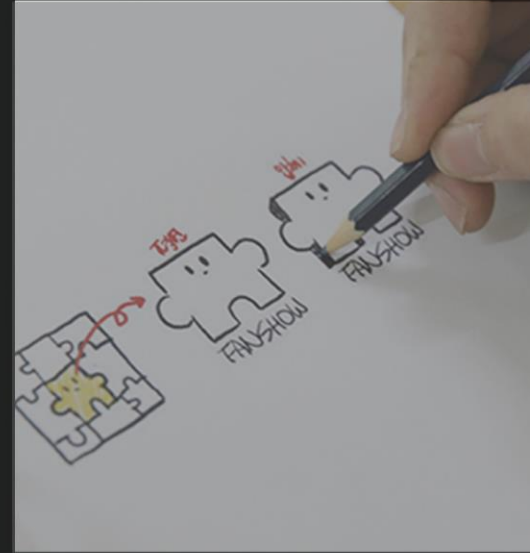
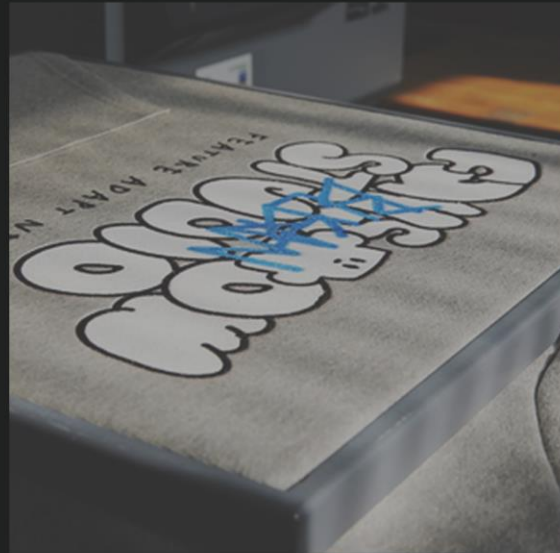


# FANSHOW (팬쇼)

- F** Feature(특색있는)
- A** Adapt(새로운 용도, 상황에 맞춘다)
- N** Need(필요로 하다)
- SHOW** SHOW(보여준다)

빠르게 변화하는 지금 시대에는 트렌드에 맞춰 다양한 특성들이 세상에 등장하고 사라진다.

FANSHOW는 수많은 정보와 트렌드로부터 지친 대중들에게 우리만의 특색을 보여줌으로서 고민과 우려를 던지고 소비자의 편안한 의류 소비생활을 돕고자 한다.



**FANSHOW**는 유니섹스 캐주얼 브랜드입니다.

다양한 디자인과 상품으로 소비자들에게 매력적으로 다가갑니다.

국내생산 기반으로 프린팅 기계를 보유하고 있고, 플레인 상품에 직접 프린팅을 하며, 많은 플레인 재고를 보유하고 있어 대부분 수량에 제한이 없는 상품들로 라인업을 이루므로 판매에 있어 경쟁력을 보유하고 있습니다.

표현기법, 상품군 등에 있어 다양한 디자인적 도전을 하고 있으며, 흔하지 않은 컬러를 활용하는 등 본 브랜드의 발전 가능성 및 추후 경쟁력도 긍정적으로 평가 가능합니다.

# 스웨트 셔츠



오버핏 아치 로고 크루넥 스웨트 셔츠 (FSFWM101)

: 브랜드 이름을 클래식하게 아치 형태로 표현한 스웨트 셔츠입니다.

# 스웨트 셔츠



오버핏 오버로크 크루넥 스웨트 셔츠 (FSFWM102)

: 브랜드 로고 캐릭터를 독특한 오버로크 방식으로 표현한 스웨트 셔츠입니다.

# 스웨트 셔츠



오버핏 타월 엠보 크루넥 스웨트 셔츠 (FSFWM103)

: 브랜드 네임을 타월 자수로 재해석하여 표현한 스웨트 셔츠입니다.

# 스웨트 셔츠



오버핏 스튜디오 크루넥 스웨트 셔츠 (FSFWM104)

: 브랜드 네임과 로고 캐릭터를 캐주얼로 표현한 스웨트 셔츠입니다.

# 스웨트 셔츠



## 오버핏 무지 크루넥 스웨트 셔츠 (FSFWM105)

: 오버핏 디자인으로 흔하지 않은 컬러감과 손목 고무 와펜을 사용한 플레인 스웨트 셔츠입니다.



## 후드 티셔츠



오버핏 스튜디오 레터링 후드 티셔츠 (FSFWH101)

: 브랜드 네임과 로고 캐릭터를 캐주얼하게 표현한 후드 티셔츠입니다.

# 후드 티셔츠



오버핏 오버로크 후드 티셔츠 (FSFWH102)

: 브랜드 로고 캐릭터를 독특한 오버로크 방식으로 표현한 후드 티셔츠입니다.

# 후드 티셔츠



오버핏 다이나믹 후드 티셔츠(FSFWH103)

: 직접 드로잉한 레터링 글자를 아틱스틱한 폰트로 표현한 후드 티셔츠 입니다.

# 후드 티셔츠



## 오버핏 무지 후드 티셔츠(FSFWH104)

: 오버핏 디자인으로 흔하지 않은 컬러감과 손목 고무 와펜을 사용한 플레인 후드 티셔츠입니다.

# 후드 티셔츠



오버핏 퍼즐 스프레이 기모 후드 (FSFWH105)

: 팬쇼의 아이덴티와 퍼즐 캐릭터를 빈티지하게 표현한 후드입니다.

## 버뮤다 팬츠



코듀로이 원턱 버뮤다 팬츠 (FSFWP101)

: 포근한 코듀로이 원단으로 제작된 버뮤다 팬츠입니다.

## 벌룬 팬츠



코듀로이 벌룬 크롭 팬츠 (FSFWP102)

: 포근한 코듀로이 원단으로 제작된 벌룬 팬츠입니다.

## 와이드 팬츠



코듀로이 원턱 와이드 팬츠 (FSFWP103)

: 부드러운 촉감의 코듀로이 원단으로 제작된 와이드 팬츠입니다.



## 경량 패딩



**퀼팅 반팔 경량 패딩 재킷 (FSFWJ101)**

: 기본 상의와 코디해서 입기 좋게 제작되었으며, 계절적 제약 없이 입기 좋은 베이직 아이템입니다.

## 후드 로브



**멜로우 믹스 체크 라운지 로브 후드(FSFWR101)\_BROWN**

: FANSHOW만의 스타일로 디자인되어 실내,야외 가리지 않고 착용이 가능한 로브 후드입니다.

## 후드 로브



**멜로우 믹스 체크 라운지 로브 후드(FSFWR101)\_PINK**

: FANSHOW만의 스타일로 디자인되어 실내,야외 가리지 않고 착용이 가능한 로브 후드입니다.

## 후드 로브



**멜로우 믹스 체크 라운지 로브 후드(FSFWR101)\_LIGHT GRAY**

: FANSHOW만의 스타일로 디자인되어 실내,야외 가리지 않고 착용이 가능한 로브 후드입니다.

## 후드 로브



**멜로우 믹스 체크 라운지 로브 후드(FSFWR101)\_GRAY**

: FANSHOW만의 스타일로 디자인되어 실내,야외 가리지 않고 착용이 가능한 로브 후드입니다.

## 베이직 로브



**멜로우 믹스 체크 라운지 로브(FSFWR102)\_BEGIE**

: FANSHOW만의 스타일로 디자인되어 실내,야외 가리지 않고 착용이 가능한 베이직 로브입니다.

## 베이직 로브



**멜로우 믹스 체크 라운지 로브(FSFWR102)\_PINK**

: FANSHOW만의 스타일로 디자인되어 실내,야외 가리지 않고 착용이 가능한 베이직 로브입니다.

## 베이직 로브



**멜로우 믹스 체크 라운지 로브(FSFWR102)\_GRAY**

: FANSHOW만의 스타일로 디자인되어 실내,야외 가리지 않고 착용이 가능한 베이직 로브입니다.



## 베이직 로브



**멜로우 믹스 체크 라운지 로브(FSFWR102)\_LIGHT GRAY**

: FANSHOW만의 스타일로 디자인되어 실내,야외 가리지 않고 착용이 가능한 베이직 로브입니다.

**FANSHOW**



**THANK YOU**

