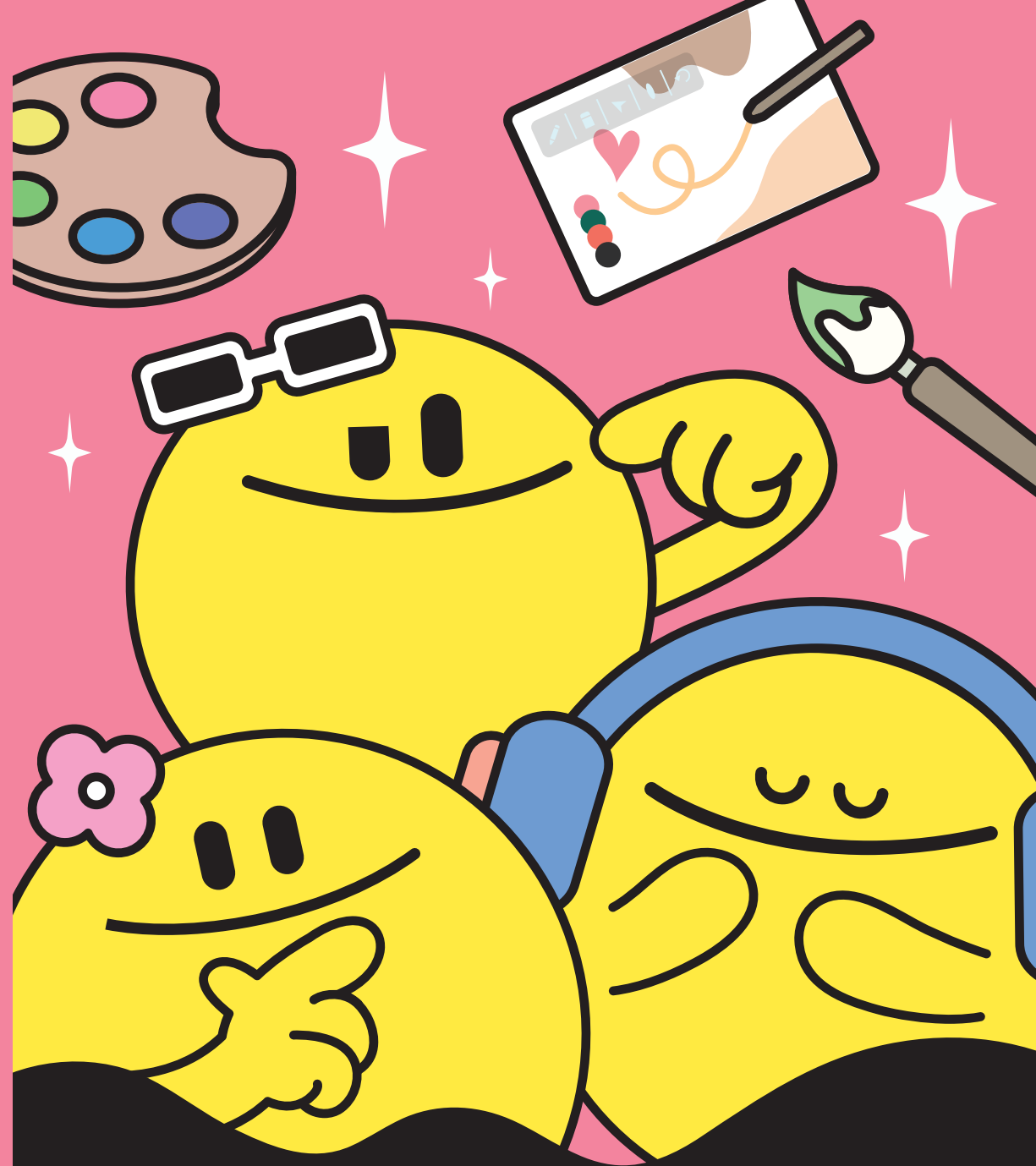




**2025 광주국제ACE
일러스트레이션 페어**

광주광역시 서구 상무누리로 30
광주광역시관광공사

062-611-2248
ace@acefair.or.kr



8.28.(목)-8.31.(일)

**2025 광주국제ACE
일러스트레이션페어**

2025 광주국제 ACE 일러스트레이션페어

전시회 개요

명칭	2025 광주 국제 ACE 일러스트레이션페어
기간	2025.8.28.(목)~8.31.(일) / 4일간
장소	김대중컨벤션센터
주최·주관	문화체육관광부, 광주광역시 / 광주광역시관광공사
참가분야	일러스트레이션, 그림책, 독립출판, 캐릭터디자인, 그래픽디자인, 애니메이션, 웹툰, 캘리그래피 등
참가자격	국내·외 일러스트레이션 분야에서 활동하고 있는 창작자
문의처	광주관광공사 ACE Fair 사무국 062-611-2248

참가 신청 안내

* VAT 별도



부스비	550,000원 / 부스	750,000원 / 부스
부스 규격	바닥 2m × 3m 벽체(중앙) 2m × 3m 벽체(좌, 우) 1m × 3m	바닥 2.5m × 3m 벽체(중앙) 2.5m × 3m 벽체(좌, 우) 2m × 3m
제공 사항	벽체, 파이텍스, 상호간판, 암스팟 조명 2, 안내데스크 1, 의자 1, 콘센트 2구	

신청 방법 www.acefair.or.kr > [일러스트레이션페어] 탭 > 참가 안내 및 신청

*포트폴리오는 ace@acefair.or.kr로 이메일 제출

신청 마감 조기 신청(할인) 마감 2025.05.30.(금) 최종 마감 2025.06.20.(금)

※ 신청 가능 부스 마감 시 대기 기간이 발생할 수 있으며, 부스 공석 발생 시 개별 연락

신청 절차

1 접수

- 홈페이지 참가 신청
- 포트폴리오 제출(신청 10일 이내)

2 검수

- 사무국 검수 후 확정 안내 메일 발송
- 검수 조건 미달 시 자동 반려

3 확정

- 확정 안내 메일 수신
- 5일 이내 계약금(50%) 입금

4 완납

- 2025년 6월 20일 (금)까지 참가비 100% 입금

할인 안내

*할인율은 부스비에만 적용됩니다.

대상	할인율	비고
2025년 5월 30일 (금) 이전 신청자	10% 할인	중복 할인 가능 (최대 15%) 학생(대학원생 포함) 할인 신청 시 재학증명서 제출 필수
학생(대학원생 포함) *수료,졸업생은 해당하지 않음	5% 할인	
조기 신청(할인) 기한	2025년 05월 30일 (금)	참가 신청 기한 2025년 6월 20일 (금)

포트폴리오 제출 안내



신청서 작성 시
포트폴리오 작품 10개 제출



작품 내
저작권 표시 필수

업로드 시 주의사항

- 1 파일명 : 참가자 성함(작가명)_순번 (예 : 홍길동_1, 홍길동_2...)
 - 2 파일확장자 : JPG, PNG, GIF 파일만 가능
 - 3 출품작 파일을 하나의 폴더에 넣어 압축(ZIP 파일) 후 이메일 제출
- 폴더명 예시 : 참가자 성함(작가명)_포트폴리오.zip

참가 혜택



제20회 콘텐츠 전문 전시회 '광주 ACE Fair' 동시 개최
- 방송, 애니메이션, 게임 등 콘텐츠 분야 전문가·관계자 교류의 장



스타 일러스트레이터 강연, 사인회, 각종 부대행사 동시 진행



온라인 홍보 지원 (홈페이지, SNS, 뉴스레터, 보도자료 등)



• 참가자 숙박 시설 연결 및 제휴 할인 제공
• 참가자 택배 관련 업무 지원